



Studio Tecnico Associato
MULTIMPIANTI
Via M. Polo 68/A - 30015 Sottomarina di Chioggia (VE)
tel/fax 0415540863 e-mail posta@studiomultipianti.it
IMPIANTI TECNOLOGICI - SICUREZZA



COMMITTENTE: ARTIGIANI DORIA SNC E NORDIO VIALE MARCO POLO 177 - 30015 CHIOGGIA VE		DATA 02-2018	tavola RCI
		SCALA --	
PROGETTO: PIANO URBANISTICO ATTUATIVO PIANO NORMA P.N. N°2 A - VIA TURATI		PROGETTISTA: Per. Ind. Varagnolo S.	
OGGETTO DELL'ELABORATO: OPERE URBANIZZAZIONE ILLUMINAZIONE PUBBLICA RELAZIONE DI CALCOLO ILLUMINOTECNICO			
DATI IDENTIFICATIVI			
codice 1411A	file 1411A303rel.dwg	revisione 00	<input type="checkbox"/>
redige SV	verifica SV	approva SV	visto il committente
A TERMINI DI LEGGE E' VIETATA LA RIPRODUZIONE E LA DIFFUSIONE SENZA L'AUTORIZZAZIONE DELLO STUDIO MULTIMPIANTI			
		NOTE: _____ _____ _____	



Redattore
 Telefono
 Fax
 e-Mail

Indice

1411A Artigiani Doria Snc e Nordio	
Indice	1
Disano Illuminazione SpA 3278 16 LED FX T3 - 530mA CLD CELL 3278 Mi...	
Scheda tecnica apparecchio	2
3278 Mini Stelvio FX T3 - diffondente stradale	
CDL (polare)	3
CDL (lineare)	4
Diagramma della luminanza	5
Tabella di intensità luminosa	6
Tabella della luminanza	8
Scheda tecnica CDL	10
Scheda tecnica abbagliamento	11
Scena esterna 1	
Dati di pianificazione	12
Lista pezzi lampade	13
Lampade (planimetria)	14
Lampade (lista coordinate)	15
Rendering colori sfalsati	16
Superfici esterne	
Superficie di calcolo 1	
Isolinee (E, perpendicolare)	17
Grafica dei valori (E, perpendicolare)	18
Superficie di calcolo 2	
Isolinee (E, perpendicolare)	19
Grafica dei valori (E, perpendicolare)	20

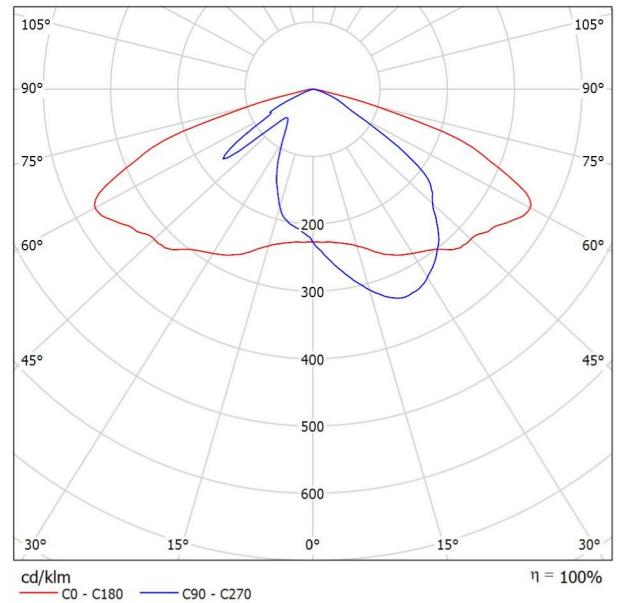


Redattore
Telefono
Fax
e-Mail

Disano Illuminazione SpA 3278 16 LED FX T3 - 530mA CLD CELL 3278 Mini Stelvio FX T3 - diffondente stradale / Scheda tecnica apparecchio

Per un'immagine della lampada consultare il nostro catalogo lampade.

Emissione luminosa 1:



Classificazione lampade secondo CIE: 100
CIE Flux Code: 39 77 98 100 101

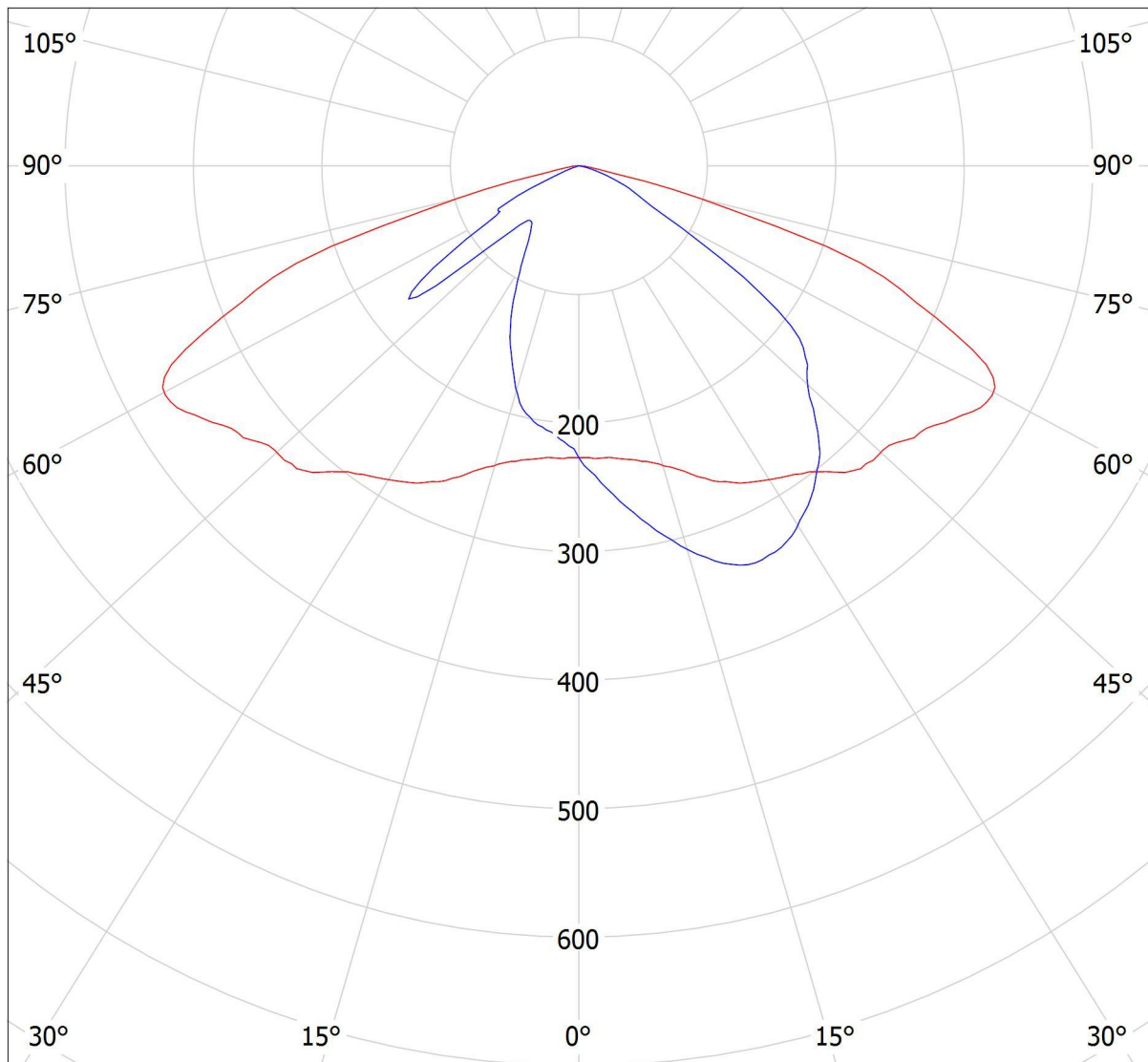
A causa dell'assenza di simmetria, per questa lampada non è possibile rappresentare la tabella UGR.



Redattore
Telefono
Fax
e-Mail

Disano Illuminazione SpA 3278 16 LED FX T3 - 530mA CLD CELL 3278 Mini Stelvio FX T3 - diffondente stradale / CDL (polare)

Lampada: Disano Illuminazione SpA 3278 16 LED FX T3 - 530mA CLD CELL 3278 Mini Stelvio FX T3 - diffondente stradale
Lampadine: 1 x LT16_530_78



cd/klm
— C0 - C180 — C90 - C270

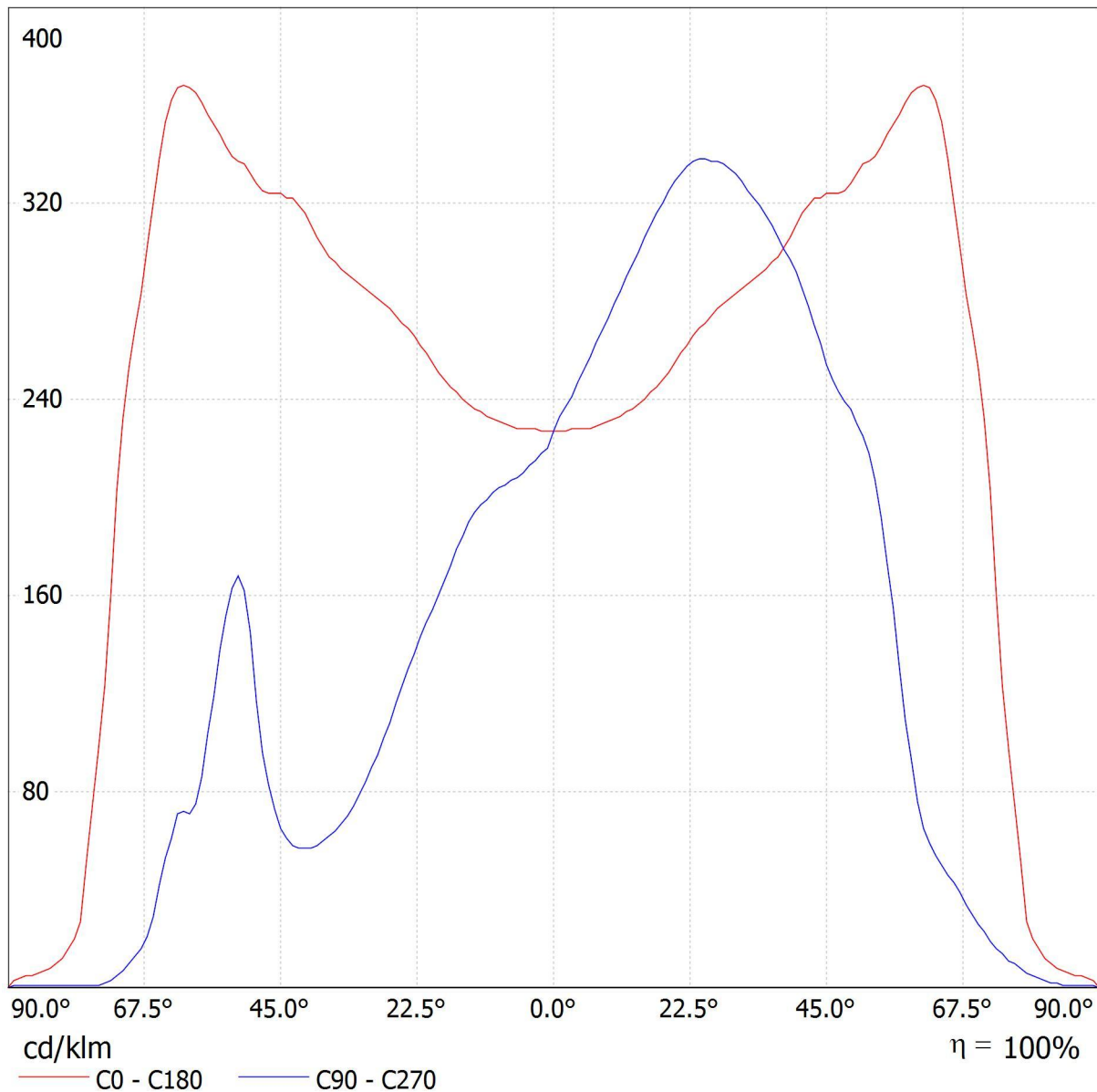
$\eta = 100\%$



Redattore
 Telefono
 Fax
 e-Mail

Disano Illuminazione SpA 3278 16 LED FX T3 - 530mA CLD CELL 3278 Mini Stelvio FX T3 - diffondente stradale / CDL (lineare)

Lampada: Disano Illuminazione SpA 3278 16 LED FX T3 - 530mA CLD CELL 3278 Mini Stelvio FX T3 - diffondente stradale
 Lampadine: 1 x LT16_530_78

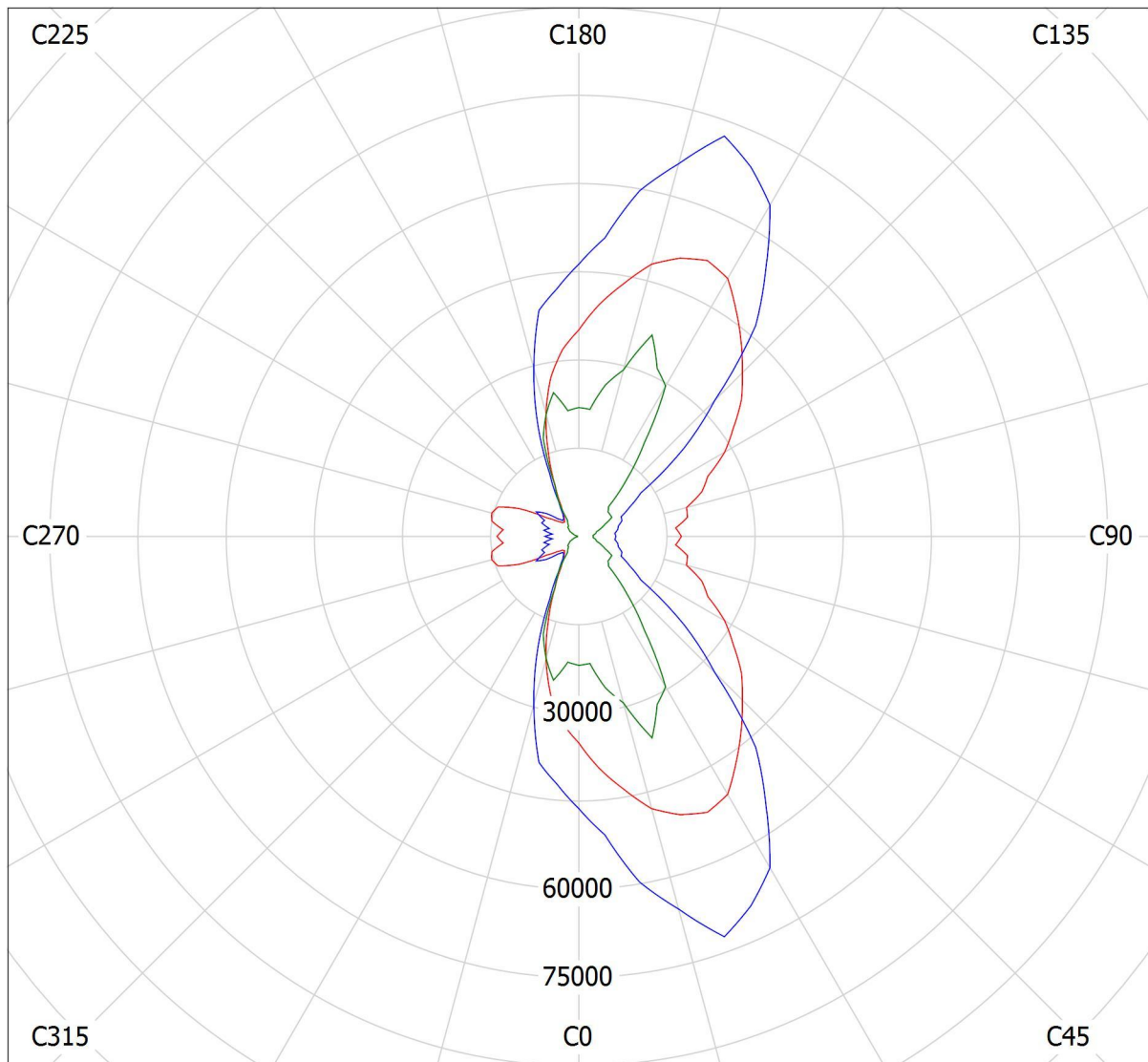




Redattore
 Telefono
 Fax
 e-Mail

Disano Illuminazione SpA 3278 16 LED FX T3 - 530mA CLD CELL 3278 Mini Stelvio FX T3 - diffondente stradale / Diagramma della luminanza

Lampada: Disano Illuminazione SpA 3278 16 LED FX T3 - 530mA CLD CELL 3278 Mini Stelvio FX T3 -
 diffondente stradale
 Lampadine: 1 x LT16_530_78



cd/m²
 — g = 55.0° — g = 65.0° — g = 75.0°

Redattore
Telefono
Fax
e-Mail

Disano Illuminazione SpA 3278 16 LED FX T3 - 530mA CLD CELL 3278 Mini Stelvio FX T3 - diffondente stradale / Tabella di intensità luminosa

Lampada: Disano Illuminazione SpA 3278 16 LED FX T3 - 530mA CLD CELL 3278 Mini Stelvio FX T3 - diffondente stradale

Lampadine: 1 x LT16_530_78

Gamma	C 90°	C 105°	C 120°	C 135°	C 150°	C 165°	C 180°	C 195°	C 210°	C 225°
0.0°	227	227	227	227	227	227	227	227	227	227
5.0°	252	254	248	247	238	234	228	223	218	215
10.0°	279	280	271	268	254	245	232	223	214	209
15.0°	306	307	298	294	277	262	240	226	211	199
20.0°	329	330	327	327	309	288	255	232	205	179
25.0°	338	340	352	365	348	318	271	238	194	148
30.0°	332	337	366	404	389	344	283	236	175	117
35.0°	315	325	376	438	425	370	293	232	147	85
40.0°	292	304	376	462	471	411	311	231	121	61
45.0°	254	266	347	432	490	436	324	227	100	48
50.0°	230	243	311	413	487	450	332	216	77	41
55.0°	173	188	284	390	502	475	348	214	59	34
60.0°	76	86	181	358	497	510	367	218	52	31
65.0°	46	51	73	239	475	479	338	216	50	28
70.0°	26	31	45	99	324	379	253	195	37	21
75.0°	11	14	29	32	132	131	98	96	30	11
80.0°	4.00	5.00	11	13	22	17	16	14	10	5.00
85.0°	1.00	1.00	2.00	3.00	6.00	6.00	6.00	5.00	3.00	2.00
90.0°	0.00	0.00	0.00	0.00	0.00	0.00	0.00	0.00	0.00	0.00

Valori in cd/klm



Redattore
 Telefono
 Fax
 e-Mail

Disano Illuminazione SpA 3278 16 LED FX T3 - 530mA CLD CELL 3278 Mini Stelvio FX T3 - diffondente stradale / Tabella di intensità luminosa

Lampada: Disano Illuminazione SpA 3278 16 LED FX T3 - 530mA CLD CELL 3278 Mini Stelvio FX T3 - diffondente stradale

Lampadine: 1 x LT16_530_78

Gamma	C 240°	C 255°	C 270°
0.0°	227	227	227
5.0°	214	212	210
10.0°	206	203	202
15.0°	193	185	184
20.0°	164	153	154
25.0°	133	122	123
30.0°	99	88	90
35.0°	70	65	67
40.0°	53	56	57
45.0°	45	61	65
50.0°	46	120	145
55.0°	63	152	138
60.0°	88	82	71
65.0°	61	38	42
70.0°	19	10	10
75.0°	8.00	2.00	1.00
80.0°	3.00	1.00	1.00
85.0°	1.00	1.00	1.00
90.0°	0.00	0.00	0.00

Valori in cd/klm

Redattore
Telefono
Fax
e-Mail

Disano Illuminazione SpA 3278 16 LED FX T3 - 530mA CLD CELL 3278 Mini Stelvio FX T3 - diffondente stradale / Tabella della luminanza

Lampada: Disano Illuminazione SpA 3278 16 LED FX T3 - 530mA CLD CELL 3278 Mini Stelvio FX T3 - diffondente stradale

Lampadine: 1 x LT16_530_78

Gamma	C 90°	C 105°	C 120°	C 135°	C 150°	C 165°	C 180°	C 195°	C 210°	C 225°
0.0°	13137	13137	13137	13137	13137	13137	13137	13137	13137	13137
5.0°	14640	14756	14407	14349	13826	13594	13245	12955	12664	12490
10.0°	16395	16454	15925	15749	14926	14397	13634	13105	12576	12282
15.0°	18334	18394	17854	17615	16596	15697	14379	13541	12642	11923
20.0°	20262	20324	20139	20139	19030	17737	15705	14288	12625	11024
25.0°	21583	21711	22477	23307	22222	20306	17305	15198	12388	9451
30.0°	22186	22520	24458	26997	25995	22988	18912	15771	11694	7819
35.0°	22254	22961	26564	30944	30026	26140	20700	16391	10385	6005
40.0°	22060	22966	28406	34903	35583	31050	23495	17451	9141	4608
45.0°	20788	21770	28400	35357	40103	35684	26517	18579	8184	3929
50.0°	20708	21878	28000	37184	43846	40515	29891	19447	6933	3691
55.0°	17455	18969	28655	39350	50650	47926	35112	21592	5953	3431
60.0°	8797	9954	20950	41437	57525	59030	42478	25232	6019	3588
65.0°	6299	6984	9996	32728	65045	65593	46285	29579	6847	3834
70.0°	4399	5245	7614	16752	54823	64130	42809	32995	6261	3553
75.0°	2460	3130	6484	7155	29515	29292	21913	21466	6708	2460
80.0°	1333	1666	3666	4333	7332	5666	5332	4666	3333	1666
85.0°	664	664	1328	1992	3984	3984	3984	3320	1992	1328

Valori in Candela/m².



Redattore
 Telefono
 Fax
 e-Mail

Disano Illuminazione SpA 3278 16 LED FX T3 - 530mA CLD CELL 3278 Mini Stelvio FX T3 - diffondente stradale / Tabella della luminanza

Lampada: Disano Illuminazione SpA 3278 16 LED FX T3 - 530mA CLD CELL 3278 Mini Stelvio FX T3 - diffondente stradale

Lampadine: 1 x LT16_530_78

Gamma	C 240°	C 255°	C 270°
0.0°	13137	13137	13137
5.0°	12432	12316	12200
10.0°	12106	11929	11871
15.0°	11563	11084	11024
20.0°	10100	9423	9484
25.0°	8493	7790	7854
30.0°	6616	5881	6014
35.0°	4945	4592	4733
40.0°	4004	4231	4306
45.0°	3683	4992	5320
50.0°	4142	10804	13055
55.0°	6357	15336	13924
60.0°	10186	9491	8218
65.0°	8353	5204	5751
70.0°	3215	1692	1692
75.0°	1789	447	224
80.0°	1000	333	333
85.0°	664	664	664

Valori in Candela/m².

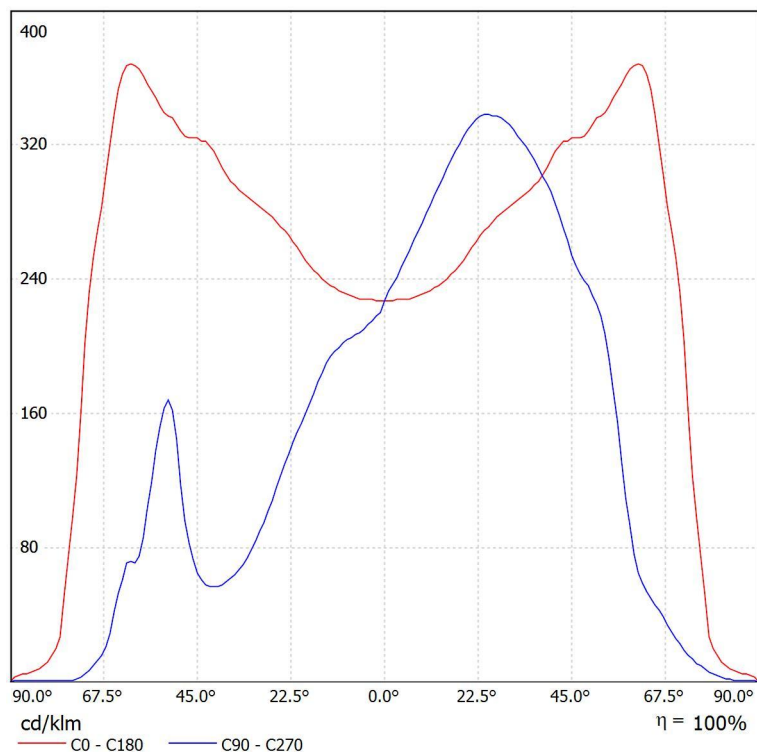
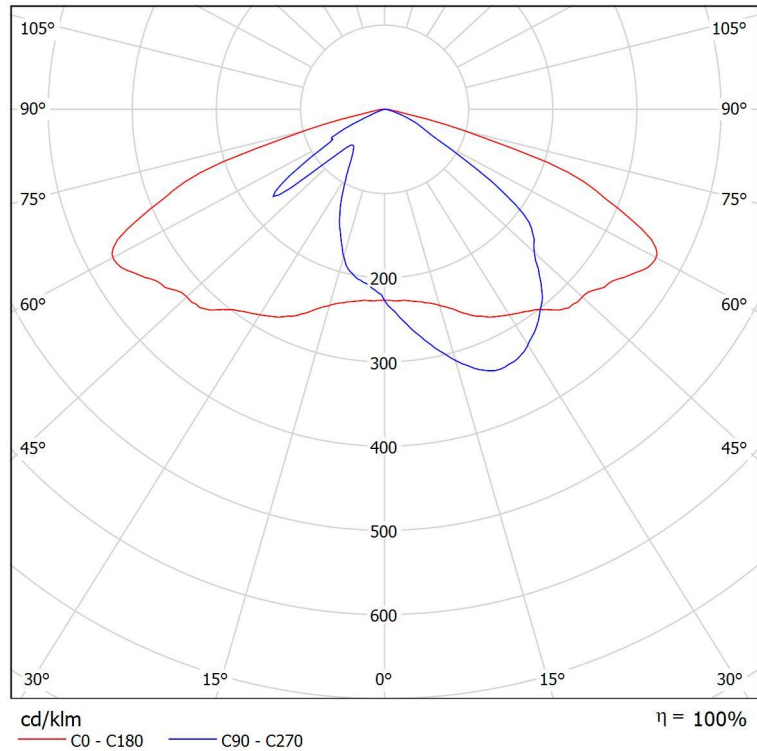


Redattore
Telefono
Fax
e-Mail

Disano Illuminazione SpA 3278 16 LED FX T3 - 530mA CLD CELL 3278 Mini Stelvio FX T3 - diffusore stradale / Scheda tecnica CDL

Lampada: Disano Illuminazione SpA 3278 16 LED FX T3 - 530mA CLD CELL 3278 Mini Stelvio FX T3 - diffusore stradale

Lampadine: 1 x LT16_530_78





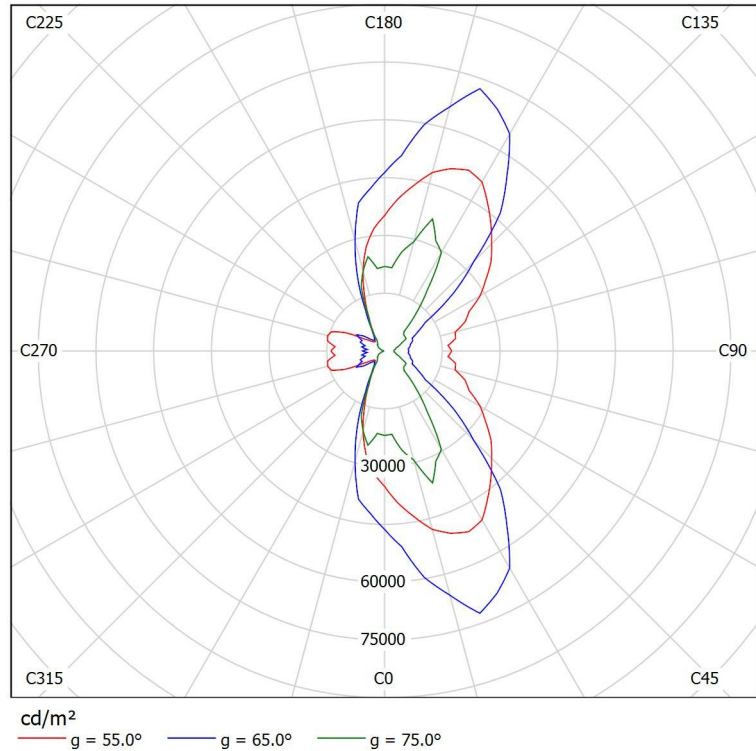
Redattore
Telefono
Fax
e-Mail

Disano Illuminazione SpA 3278 16 LED FX T3 - 530mA CLD CELL 3278 Mini Stelvio FX T3 - diffondente stradale / Scheda tecnica abbagliamento

Lampada: Disano Illuminazione
SpA 3278 16 LED FX T3 - 530mA
CLD CELL 3278 Mini Stelvio FX T3
- diffondente stradale

Lampadine: 1 x LT16_530_78

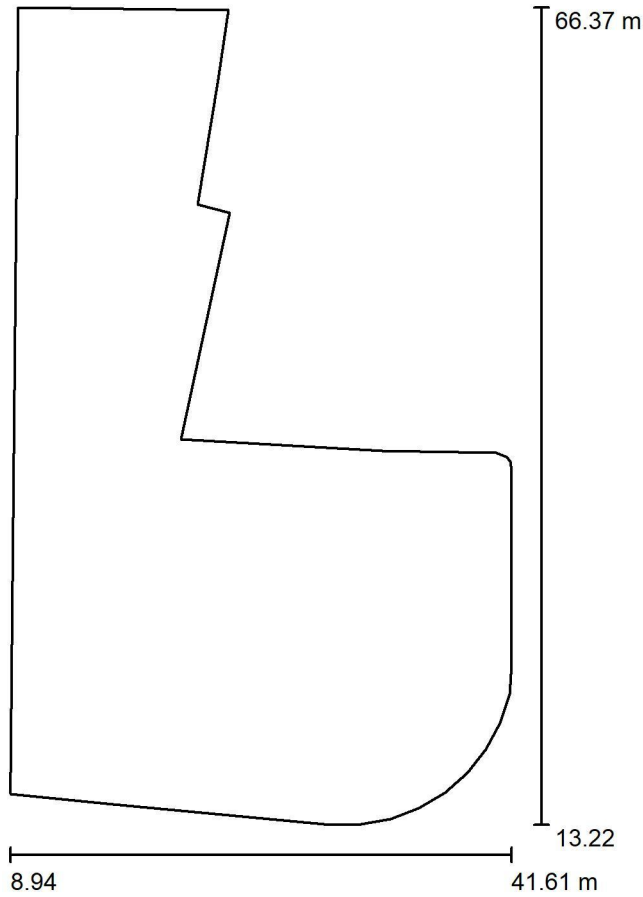
A causa dell'assenza di simmetria, per questa lampada non è possibile rappresentare la tabella UGR.





Redattore
 Telefono
 Fax
 e-Mail

Scena esterna 1 / Dati di pianificazione



Fattore di manutenzione: 0.80, ULR (Upward Light Ratio): 0.0%

Scala 1:493

Distinta lampade

No.	Pezzo	Denominazione (Fattore di correzione)	F (Lampada) [lm]	F (Lampadine) [lm]	P [W]
1	6	Disano Illuminazione SpA 3278 16 LED FX T3 - 530mA CLD CELL 3278 Mini Stelvio FX T3 - diffondente stradale (1.000)	2856	2856	24.8
Totale:			17136	Totale: 17136	148.8

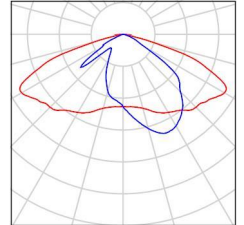


Redattore
Telefono
Fax
e-Mail

Scena esterna 1 / Lista pezzi lampade

6 Pezzo Disano Illuminazione SpA 3278 16 LED FX T3 - 530mA CLD CELL 3278 Mini Stelvio FX T3 - diffondente stradale
Articolo No.: 3278 16 LED FX T3 - 530mA CLD CELL
Flusso luminoso (Lampada): 2856 lm
Flusso luminoso (Lampadine): 2856 lm
Potenza lampade: 24.8 W
Classificazione lampade secondo CIE: 100
CIE Flux Code: 39 77 98 100 101
Dotazione: 1 x LT16_530_78 (Fattore di correzione 1.000).

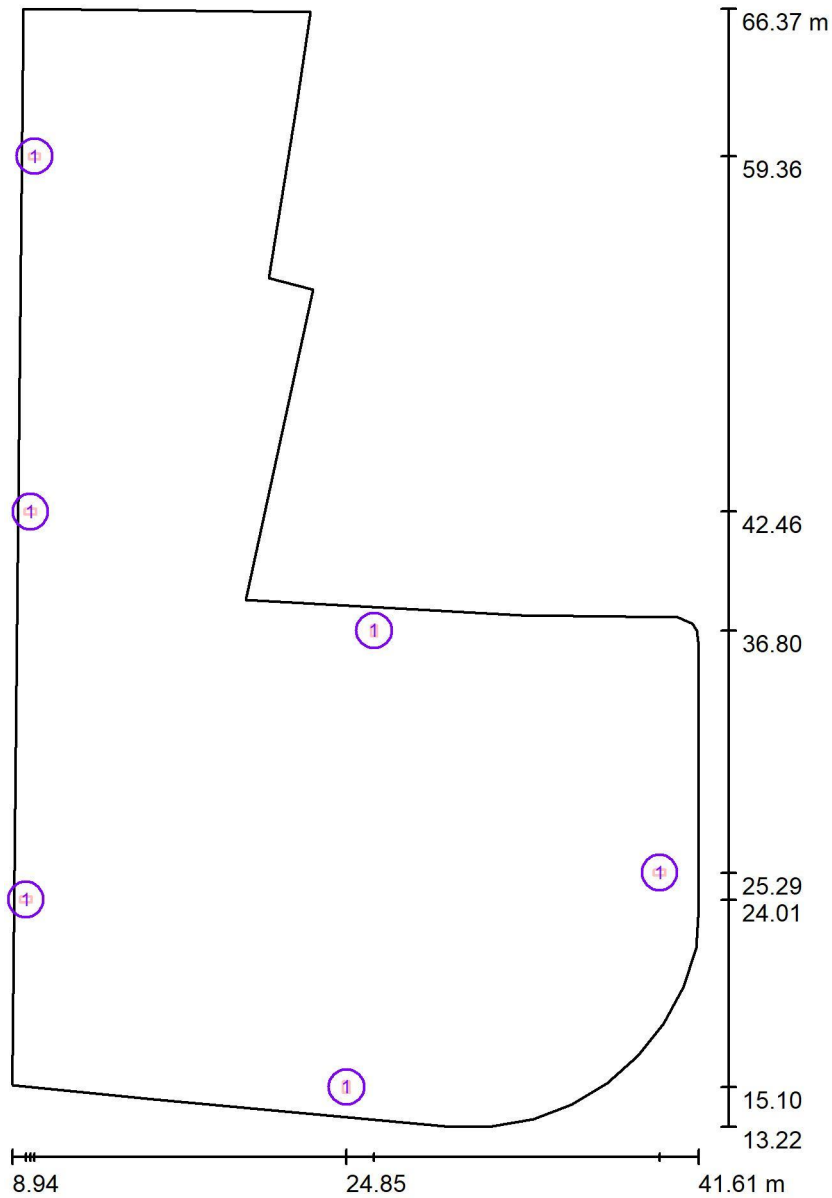
Per un'immagine della lampada consultare il nostro catalogo lampade.





Redattore
Telefono
Fax
e-Mail

Scena esterna 1 / Lampade (planimetria)



Scala 1 : 360

Distinta lampade

No.	Pezzo	Denominazione
1	6	Disano Illuminazione SpA 3278 16 LED FX T3 - 530mA CLD CELL 3278 Mini Stelvio FX T3 - diffondente stradale

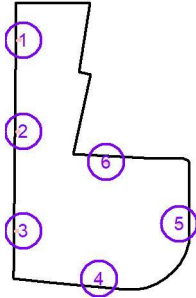


Redattore
Telefono
Fax
e-Mail

Scena esterna 1 / Lampade (lista coordinate)

Disano Illuminazione SpA 3278 16 LED FX T3 - 530mA CLD CELL 3278 Mini Stelvio FX T3 - diffondente stradale

2856 lm, 24.8 W, 1 x 1 x LT16_530_78 (Fattore di correzione 1.000).

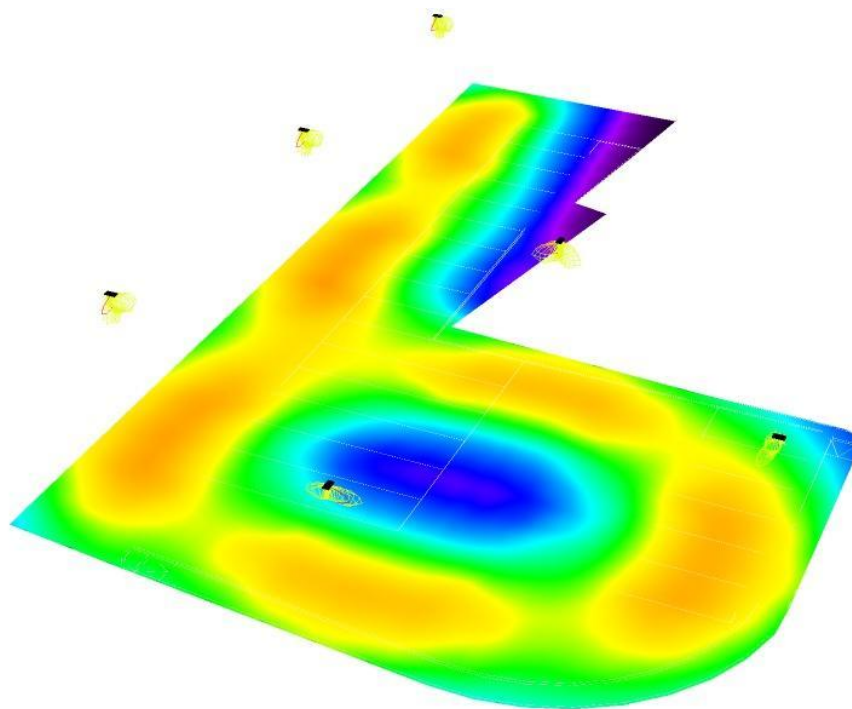


No.	Posizione [m]			Rotazione [°]		
	X	Y	Z	X	Y	Z
1	10.000	59.362	7.000	0.0	0.0	-90.0
2	9.810	42.465	7.000	0.0	0.0	-90.0
3	9.593	24.010	7.000	0.0	0.0	-90.0
4	24.850	15.101	7.000	0.0	0.0	0.0
5	39.757	25.292	7.000	0.0	0.0	90.0
6	26.170	36.800	7.000	0.0	0.0	180.0



Redattore
Telefono
Fax
e-Mail

Scena esterna 1 / Rendering colori sfalsati

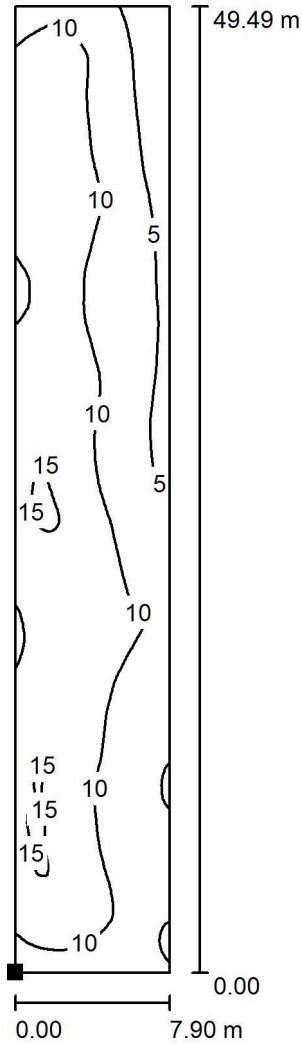


0 1.50 2.50 5 7.50 10 15 20 30 lx



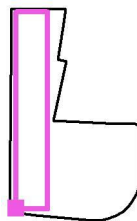
Redattore
 Telefono
 Fax
 e-Mail

Scena esterna 1 / Superficie di calcolo 1 / Isolinee (E, perpendicolare)



Valori in Lux, Scala 1 : 388

Posizione della superficie nella
 scena esterna:
 Punto contrassegnato:
 (10.700 m, 16.113 m, 0.000 m)



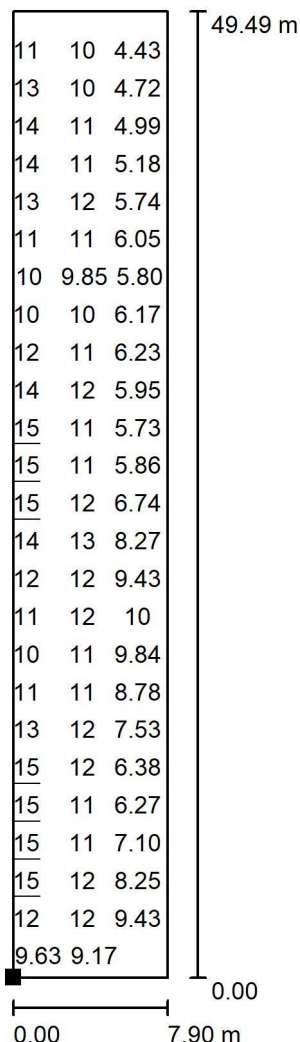
Reticolo: 64 x 128 Punti

E_m [lx]	E_{min} [lx]	E_{max} [lx]	E_{min} / E_m	E_{min} / E_{max}
9.99	2.68	15	0.268	0.173



Redattore
 Telefono
 Fax
 e-Mail

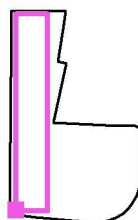
Scena esterna 1 / Superficie di calcolo 1 / Grafica dei valori (E, perpendicolare)



Valori in Lux, Scala 1 : 388

Impossibile visualizzare tutti i valori calcolati.

Posizione della superficie nella
 scena esterna:
 Punto contrassegnato:
 (10.700 m, 16.113 m, 0.000 m)



Reticolo: 64 x 128 Punti

E_m [lx]
 9.99

E_{min} [lx]
 2.68

E_{max} [lx]
 15

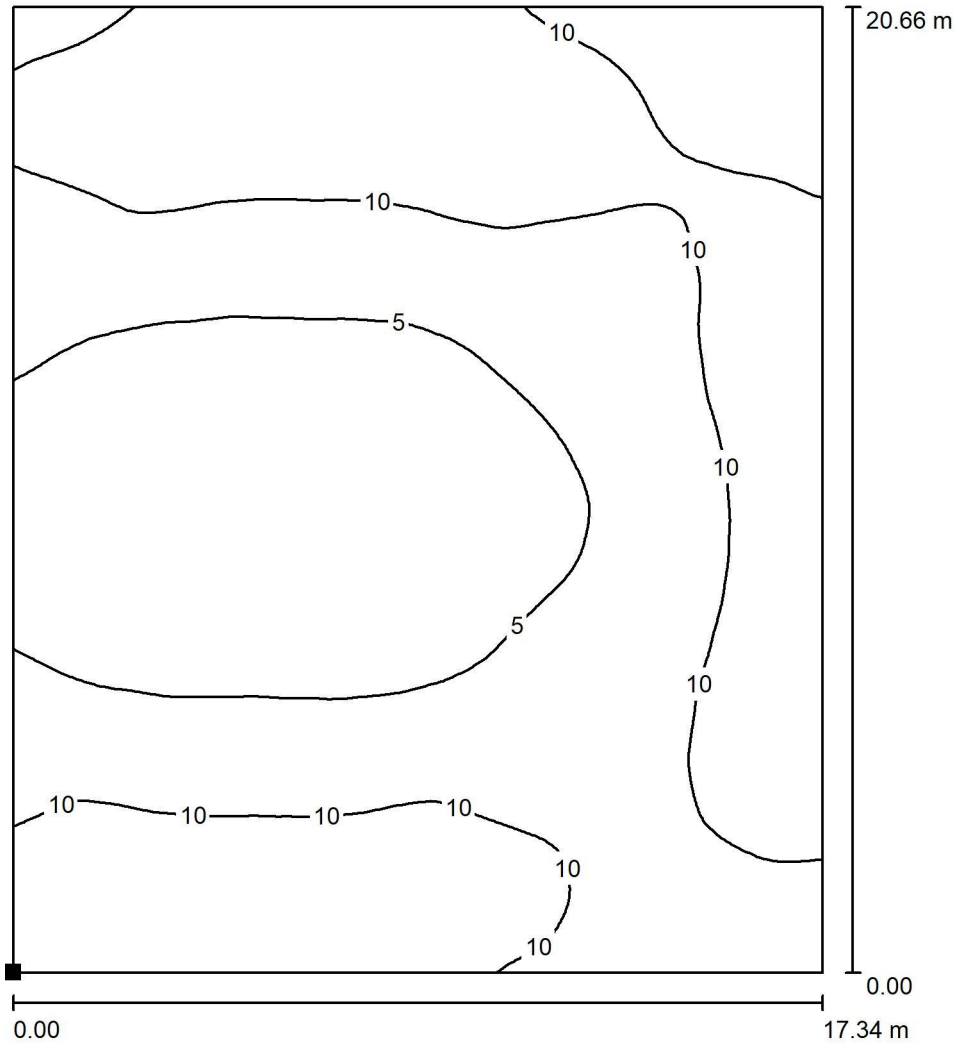
E_{min} / E_m
 0.268

E_{min} / E_{max}
 0.173



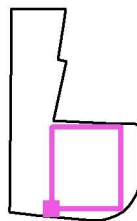
Redattore
 Telefono
 Fax
 e-Mail

Scena esterna 1 / Superficie di calcolo 2 / Isolinee (E, perpendicolare)



Valori in Lux, Scala 1 : 162

Posizione della superficie nella
 scena esterna:
 Punto contrassegnato:
 (19.660 m, 16.000 m, 0.000 m)



Reticolo: 64 x 128 Punti

E_m [lx]
 8.24

E_{min} [lx]
 2.08

E_{max} [lx]
 14

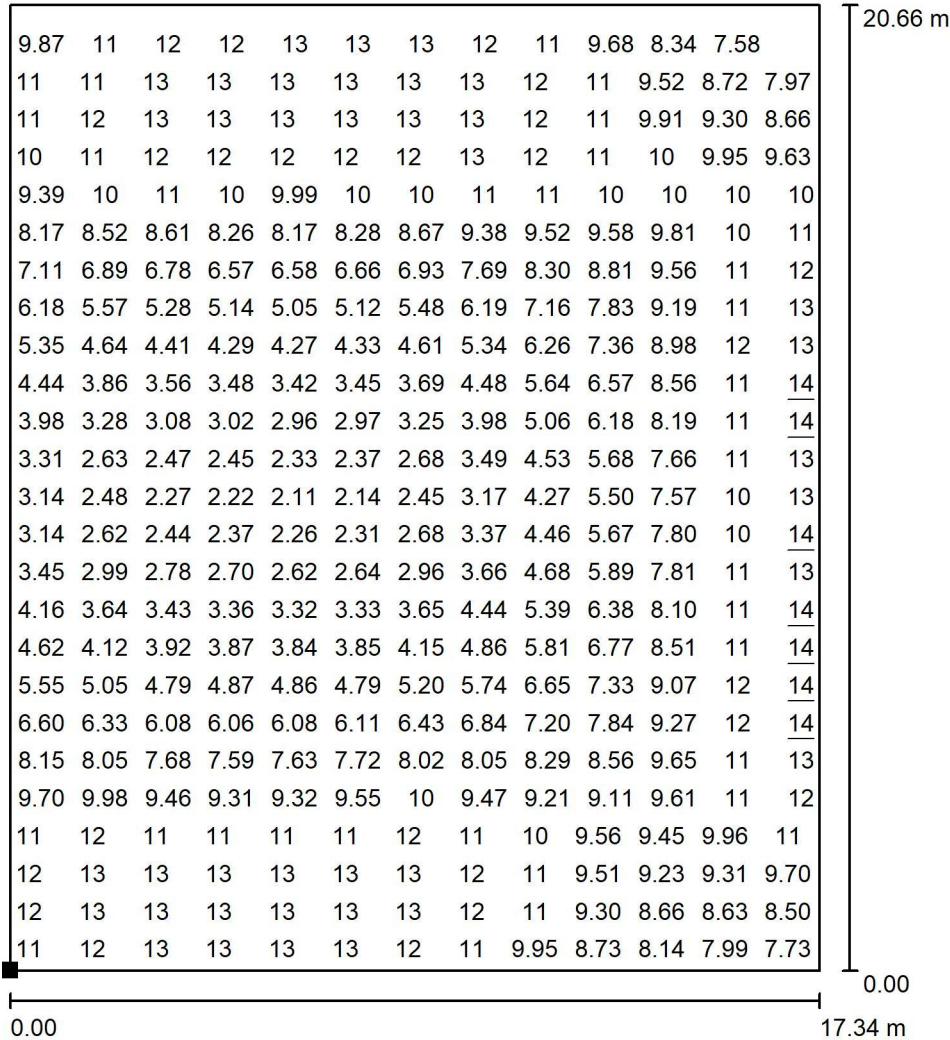
E_{min} / E_m
 0.253

E_{min} / E_{max}
 0.145



Redattore
Telefono
Fax
e-Mail

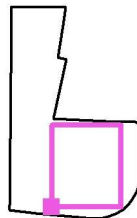
Scena esterna 1 / Superficie di calcolo 2 / Grafica dei valori (E, perpendicolare)



Valori in Lux, Scala 1 : 162

Impossibile visualizzare tutti i valori calcolati.

Posizione della superficie nella
scena esterna:
Punto contrassegnato:
(19.660 m, 16.000 m, 0.000 m)



Reticolo: 64 x 128 Punti

E_m [lx]
8.24

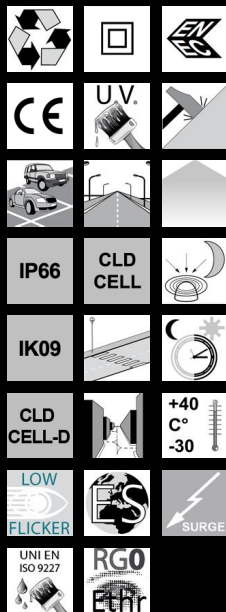
E_{min} [lx]
2.08

E_{max} [lx]
14

E_{min} / E_m
0.253

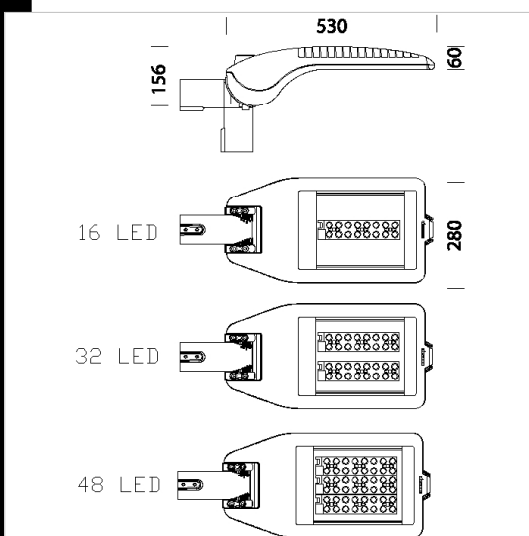
E_{min} / E_{max}
0.145

3278 Mini Stelvio FX T3 - diffusore stradale



Corpo e telaio: In alluminio pressofuso con una sezione a bassissima superficie di esposizione al vento. Alette di raffreddamento integrate nella copertura. Attacco palo: In alluminio pressofuso è provvisto di ganasce per il bloccaggio dell'armatura secondo diverse inclinazioni. Orientabile da 0° a 15° per applicazione a frusta; e da 0° a 10° per applicazione a testa palo. Passo di inclinazione 5°. Idoneo per pali di diametro 63-60mm. Diffusore: vetro trasparente sp. 4mm temperato resistente agli shock termici e agli urti (UNI-EN 12150-1 : 2001). Verniciatura: il ciclo di verniciatura standard a polvere è composto da una fase di pretrattamento superficiale del metallo e successiva verniciatura a mano singola con polvere poliesteri, resistente alla corrosione, alle nebbie saline e stabilizzata ai raggi UV. Dotazione: Dispositivo di controllo della temperatura all'interno dell'apparecchio con ripristino automatico. Dispositivo di protezione conforme alla EN 61547 contro i fenomeni impulsivi atto a proteggere il modulo LED e il relativo alimentatore. Opera in due modalità: - modo differenziale: surge tra i conduttori di alimentazione, ovvero tra il conduttore di fase verso quello di neutro. - modo comune: surge tra i conduttori di alimentazione, L/N, verso la terra o il corpo dell'apparecchio se quest'ultimo è in classe II e se installato su palo metallico. A richiesta: apparecchio in classe II, protezione fino a 10KV. Equipaggiamento: Completo di connettore stagno IP67 per il collegamento alla linea. Sezionatore di serie in doppio isolamento che interrompe l'alimentazione elettrica all'apertura della copertura. Valvola anticondensa per il ricircolo dell'aria. A richiesta: Versione con protezione contro gli impulsi di tensione aumentata. Risparmio: la possibilità di scegliere la corrente di pilotaggio dei LED consente di disporre sempre della potenza adeguata ad una specifica condizione progettuale, semplificando anche l'approccio alle future problematiche di manutenzione ad aggiornamento. La scelta di una corrente più bassa aumenterà l'efficienza e quindi migliorerà il risparmio energetico, mentre una corrente maggiore di pilotaggio otterrà più luce e sarà possibile ridurre il numero degli apparecchi. Ottiche: Sistema a ottiche combinate realizzate in PMMA ad alto rendimento resistente alle alte temperature e ai raggi UV.

LED: 4000K - 700mA - 4850/9700/14550lm - 31/63/94W - CRI>70
 LED: 4000K - 530mA - 3820/7640/11460lm - 23/47/70W - CRI>70
 LED: 4000K - 350mA - 2650/5300/8000lm - 15/31/46 - CRI>70
 Tecnologia LED di ultima generazione Ta-30+40°C vita utile 80%: 80.000h (L80B10). Classificazione rischio fotobiologico: Gruppo di rischio esente Fattore di potenza >0.9 A richiesta sono disponibili con: - alimentatori dimmerabili 1-10V, ordinabili con sottocodice 12 - alimentatori dimmerabili DIG, ordinabili con sottocodice 0041 - dispositivo mezzanotte virtuale ordinabili con sottocodice 30 - alimentatori onde convogliate, ordinabili con sottocodice 0078
 - Verniciatura conforme alla norma UNI EN ISO 9227 Test di corrosione in atmosfera artificiale per ambienti aggressivi. NORMATIVA: Prodotti in conformità alle norme EN60598 - CEI 34 - 21. Hanno grado di protezione secondo le norme EN60529. Superficie di esposizione al vento: L:139cm² F:400cm².



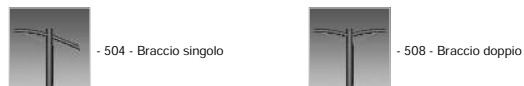
Download

- DXF 2D - 3277.dxf
- 3DS
 - disano_3278_ministelvio_48led_3ds
 - disano_3278_ministelvio_32led_3ds
 - disano_3278_ministelvio_16led_3ds
- 3DM
 - disano_3278_ministelvio_48led_3dm
 - disano_3278_ministelvio_32led_3dm
 - disano_3278_ministelvio_16led_3dm

- Montaggi**
- stelvio_ministelvio.pdf
 - stelvio_ministelvio.pdf

Code	Gear	Kg	Watt	Base	Lamps	Colour
330390-00	CLD CELL	7.86	LED white 31W		4850lm @ 700mA-4000K-CRI>70	ANTRACITE
330391-00	CLD CELL	8.16	LED white 63W		9700lm @ 700mA-4000K-CRI>70	ANTRACITE
330393-00	CLD CELL	8.64	LED white 94W		14550lm @ 700mA-4000K-CRI>70	ANTRACITE
330397-00	CLD CELL	7.24	LED white 15W		2650lm @ 350mA-4000K-CRI>70	ANTRACITE
330398-00	CLD CELL	8.22	LED white 31W		5300lm @ 350mA-4000K-CRI>70	ANTRACITE
330399-00	CLD CELL	8.62	LED white 46W		8000lm @ 350mA-4000K-CRI>70	ANTRACITE
330394-00	CLD CELL	7.76	LED white 23W		3820lm @ 530mA-4000K-CRI>70	ANTRACITE
330395-00	CLD CELL	7.86	LED white 47W		7640lm @ 530mA-4000K-CRI>70	ANTRACITE
330396-00	CLD CELL	8.12	LED white 70W		11460lm @ 530mA-4000K-CRI>70	ANTRACITE

Accessori



Pali

