



Committente  
**BOSCOLO BIELO IVANO S.r.l.**  
Venezia, Canale della Scemenzera 1

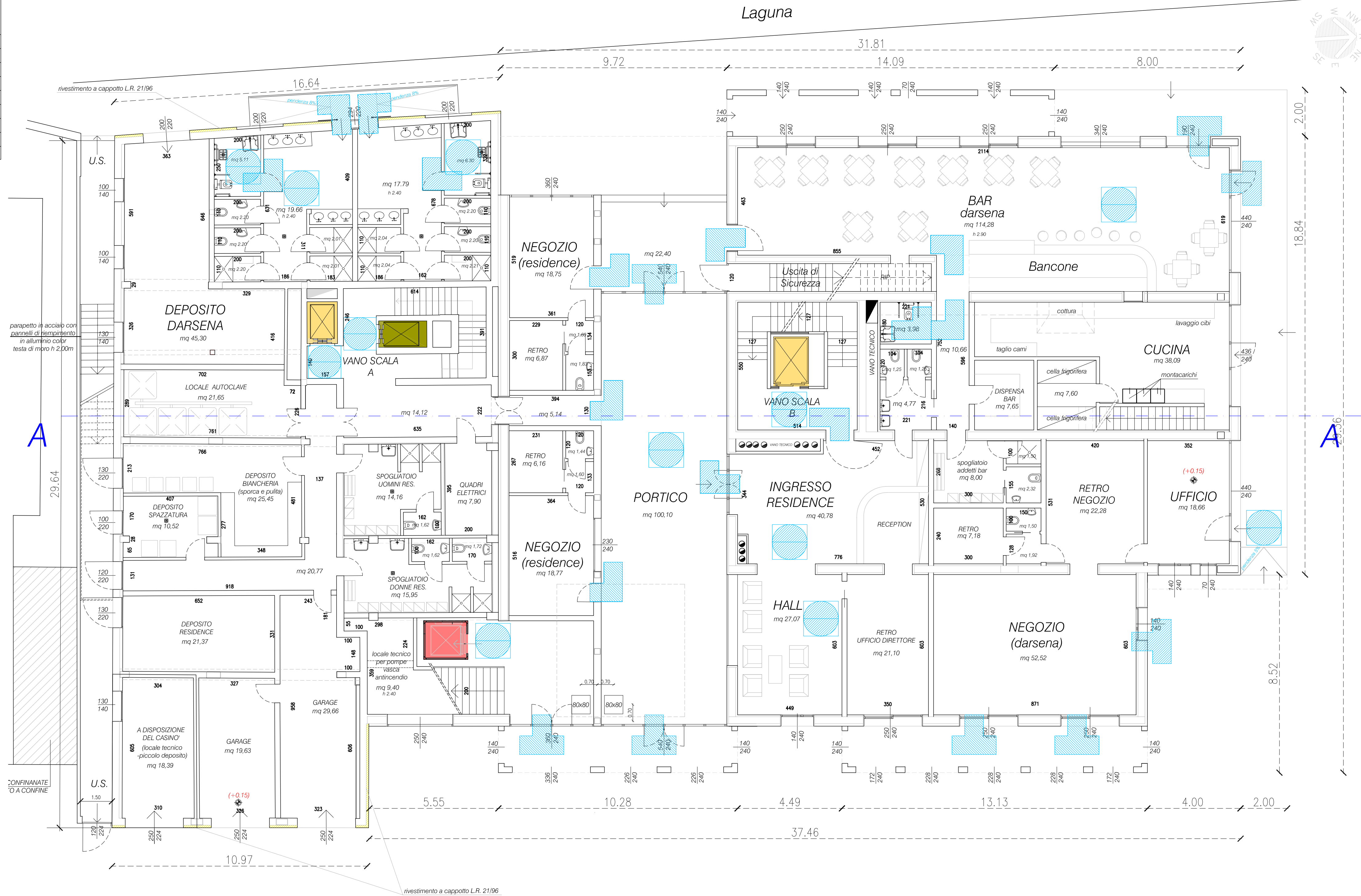
progetto **INTERVENTO DI RIQUALIFICAZIONE, RISTRUTTURAZIONE E AMPLIAMENTO DELL' HOTEL MOSELLA A SOTTOMARINA, VIA SAN FELICE N. 3.**

disegno **STATO DI PROGETTO**  
**PIANTA PIANO TERRA**  
**DIMOSTRAZIONE L. 13/89 - D.M. 236/89 - DGRV 509/10**

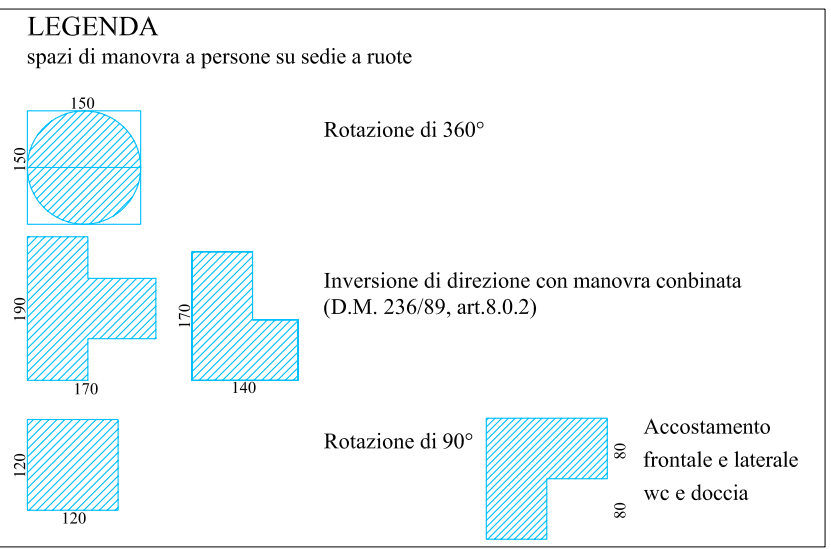
progettista **Ing. Pierluigi Moro**

Tavola	24 D
Data	SETTEMBRE 2013
Scala	1:100
Sostituisce	Tav. del
rev.	data
descrizione	
archivio:	

*Pianta Piano Terra*  
scala 1:100



Soluzioni per soddisfare i criteri per l'accessibilità



**DATI DI PROGETTO**  
Specifiche e soluzioni tecniche

- \* Porte
- Porta di accesso all'immobile, luce netta minima, cm 80
- Porte interne, luce netta minima, cm 75
- Percorsi e corridoi
- \*Percorsi e corridoi larghezza minima cm 130

