



Committente
BOSCOLO BIELO IVANO S.r.l.
Venezia, Canale della Scomenzera 1

progetto
INTERVENTO DI RIQUALIFICAZIONE, RISTRUTTURAZIONE E AMPLIAMENTO DELL' HOTEL MOSELLA A SOTTOMARINA, VIA SAN FELICE N. 3.

disegno
**STATO DI PROGETTO
PIANTA PIANO PRIMO**

progettista
Ing. Pierluigi Moro

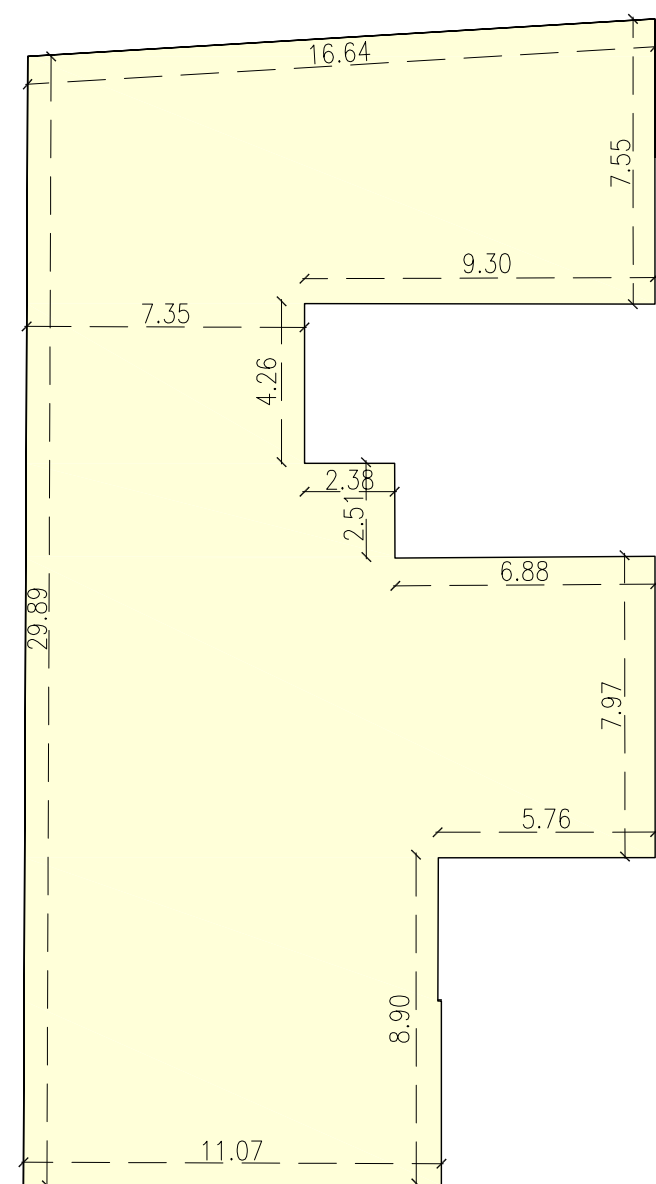
Tavola	9 D*
Data	SETTEMBRE 2013
Scala	1:100
Sostituisce	Tav. del
rev.	data
descrizione	
archivio:	

Santa Croce 328 - 30135 VENEZIA - tel. 041-24.48.211(r.a.) fax 041-52.45.332 - E-mail: mol@ingmoro.com c.f./p.i.03649740275

Pianta Piano Primo
scala 1:100

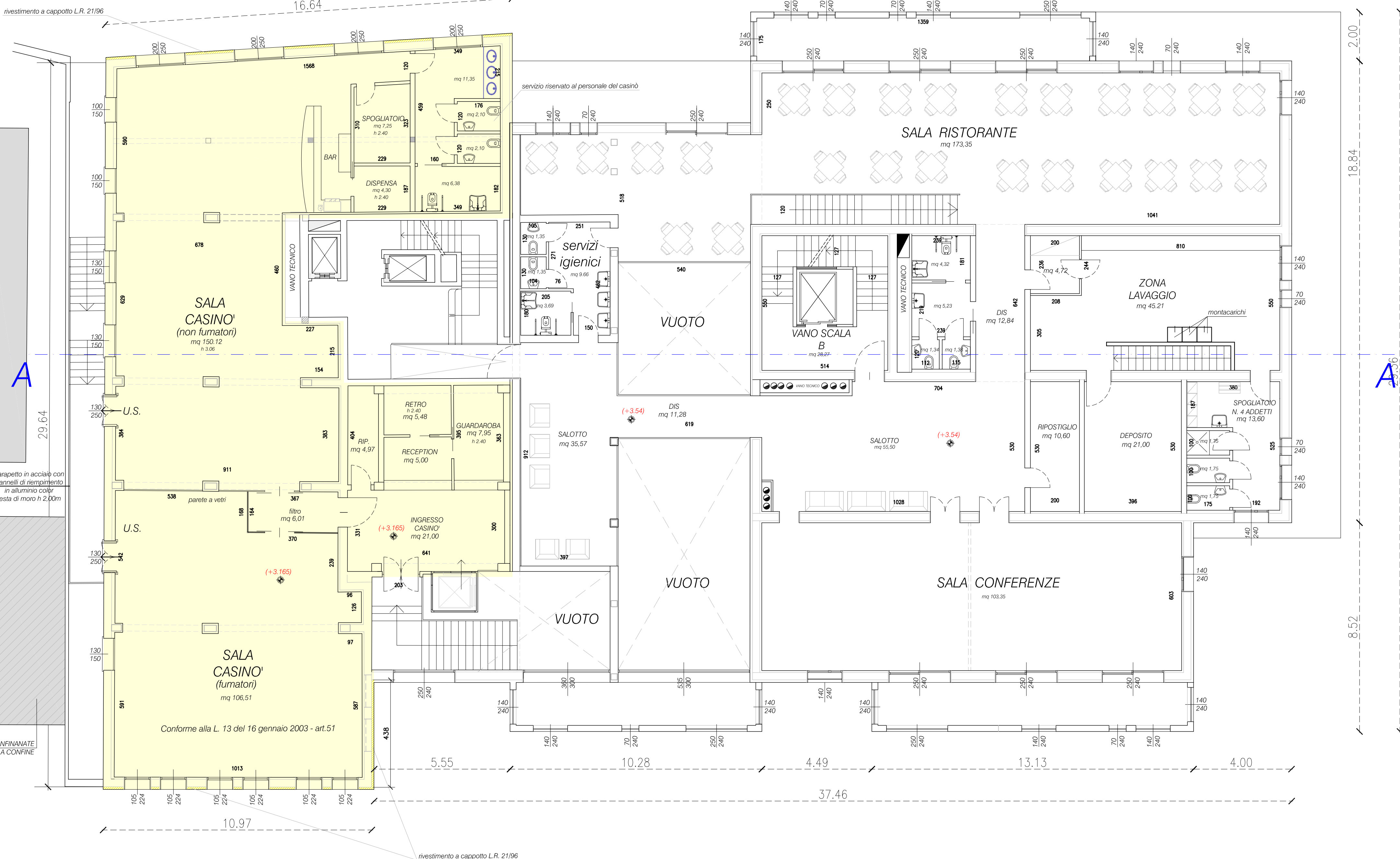


*Dimostrazione grafica calcolo superficie lorda
scala 1:200*



superficie lorda ad uso del Casinò mq. 400.25

PORZIONE DI EDIFICIO CONFINANATE AD UN PIANO COSTRUITO A CONFINI



rivestimento a cappotto L.R. 21/96

16.64

parapetto in acciaio con barre di riempimento in alluminio color testa di moro h 2,00m

rivestimento a cappotto L.R. 21/96

PORZIONE DI EDIFICIO CONFINANATE AD UN PIANO COSTRUITO A CONFINI