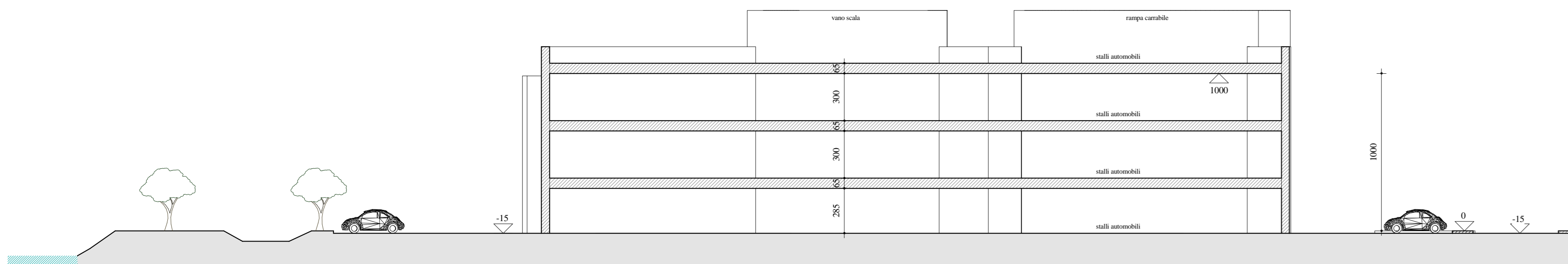
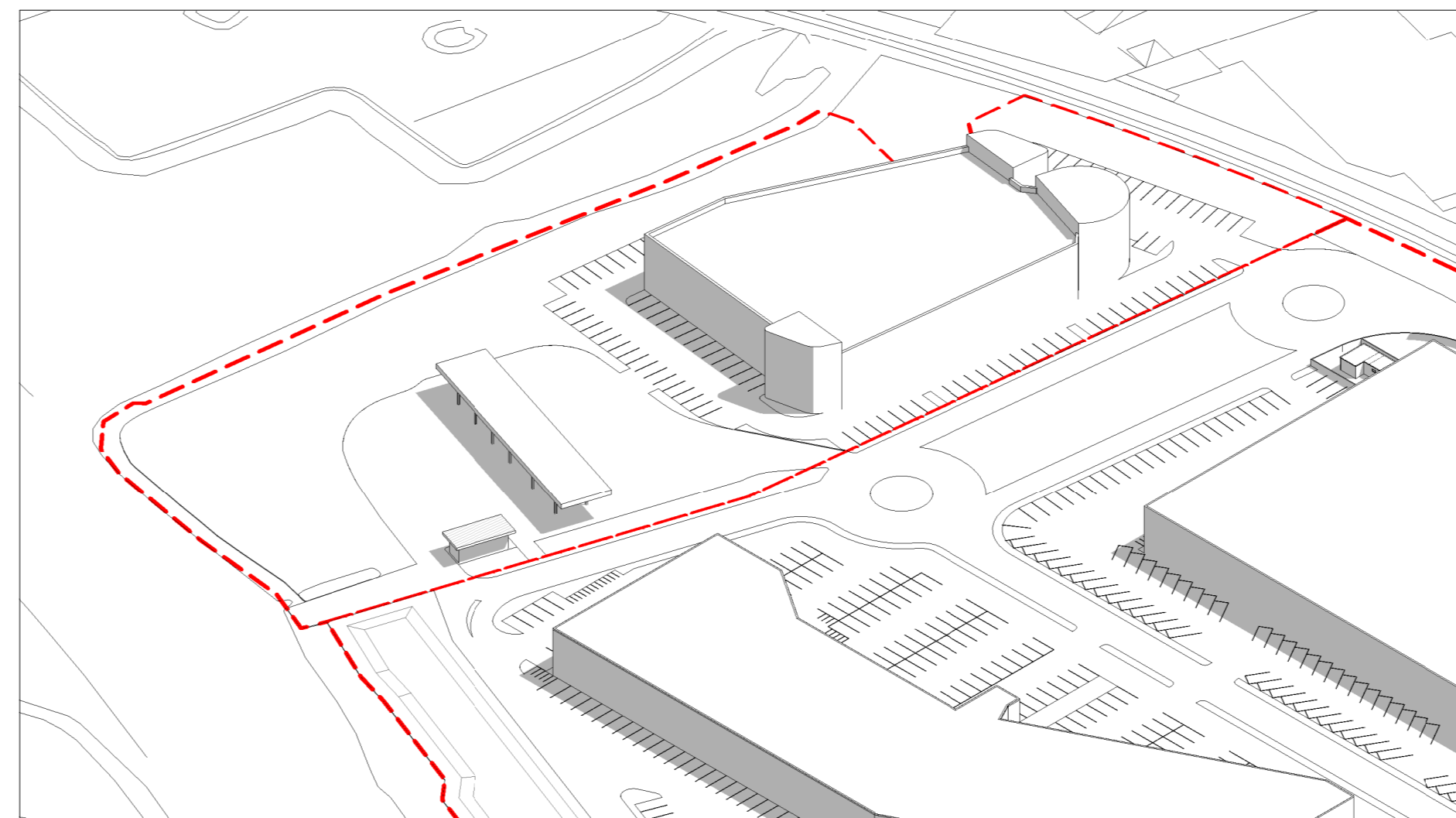


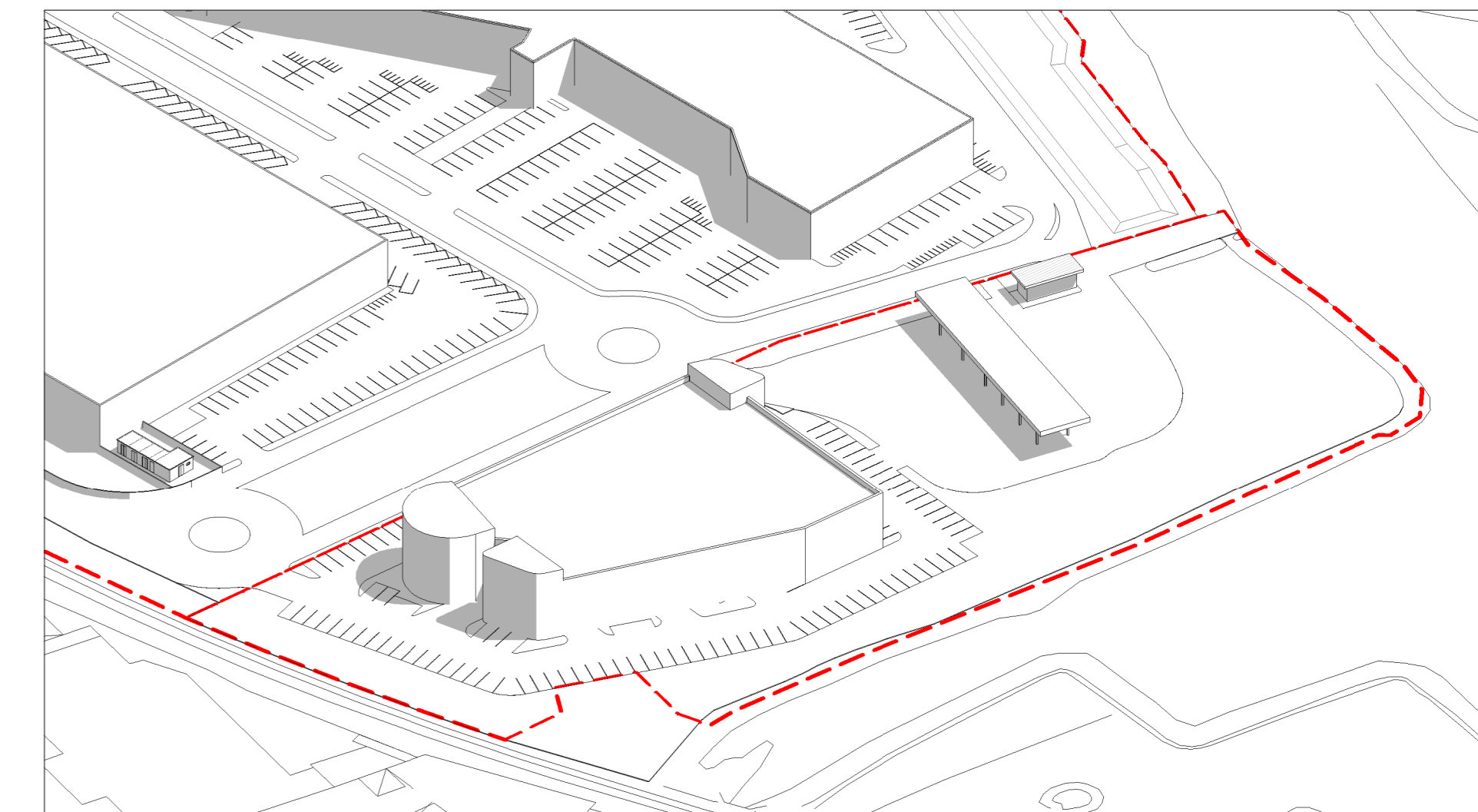
SEZIONE A-A scala 1 : 200



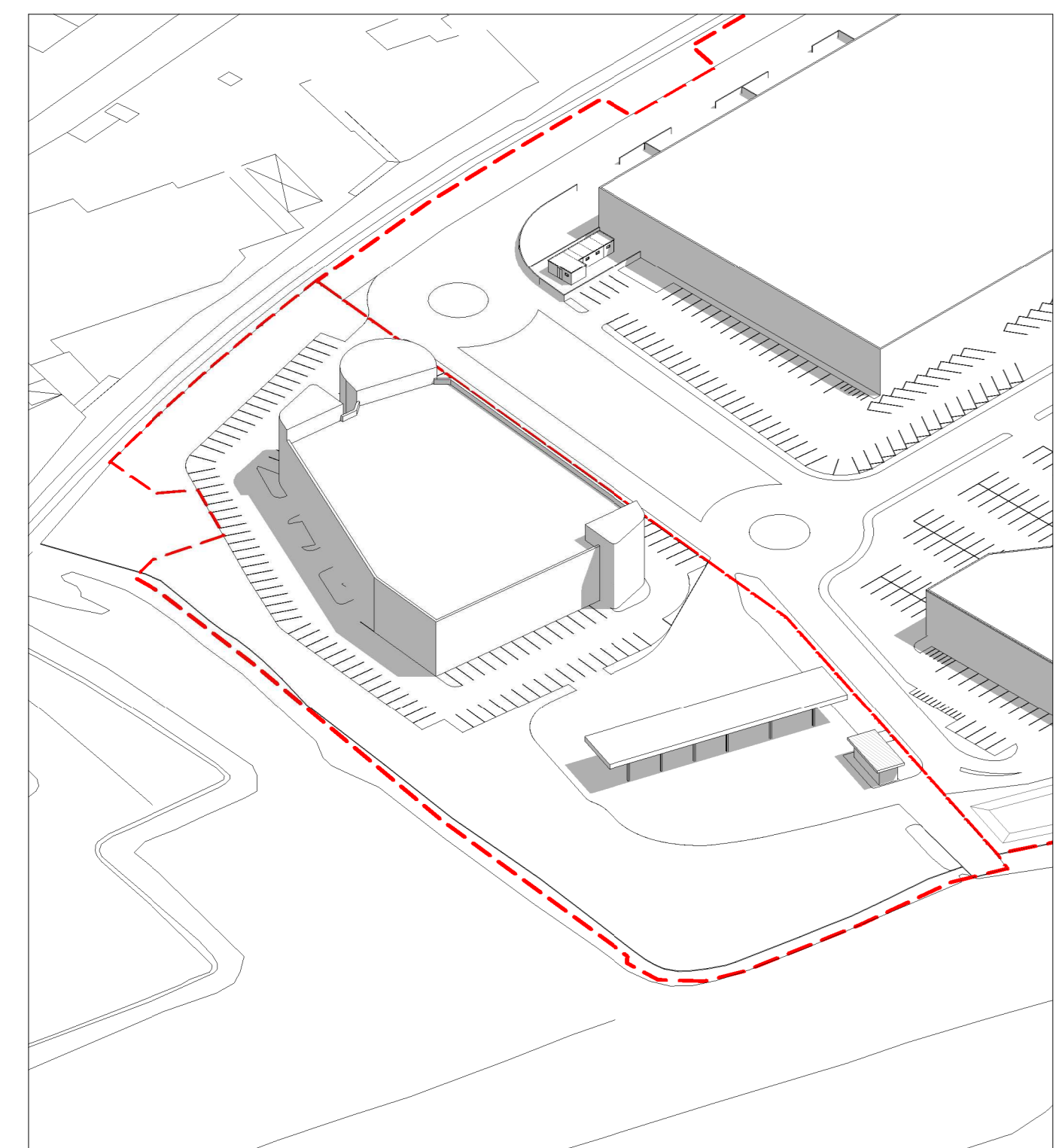
SEZIONE B-B scala 1 : 200



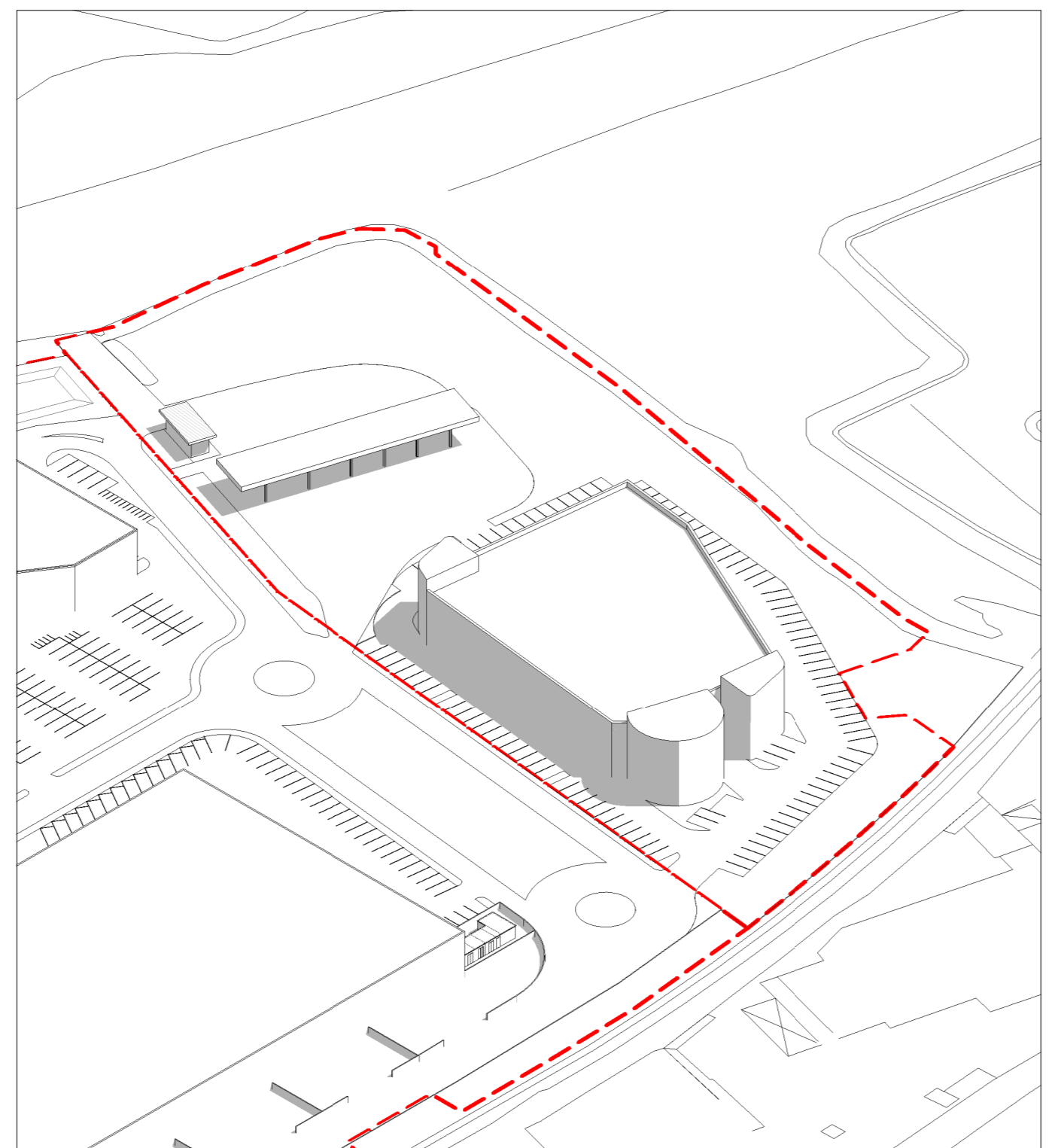
Vista da sud-ovest



Vista da nord-est



Vista da nord-ovest



Vista da sud-est

| TABELLA DATI  | V.P.R.G<br>Delibera CC 103 del 11/07/2012 |            |           | PdC 200/2009<br>(D3P/8) | Variante PdC in itinere<br>(D3P/8) |                | Piano Urbanistico Attuativo |                |           |                |          |           |
|---|---|------------|-----------|-------------------------|------------------------------------|----------------|-----------------------------|----------------|-----------|----------------|----------|-----------|
|   | comparto A                                | comparto B | totale    |                         |                                    |                | comparto A                  | comparto B     | totale    |                |          |           |
|   |   |            |           |                         |                                    |                |                             |                | reale     | catastale      |          |           |
| superficie ambito   | mq 75.630                                 | mq 15.650  | mq 91.280 | mq 75.192               | mq 75.192                          | mq 75.192      | mq 15.452                   |                | mq 90.644 | mq 90.033      |          |           |
| area per rimboscimento  | mq 6.490                                  | -          | mq 6.490  | mq 7.157                | mq 7.097                           | mq 7.090       | -                           |                | mq 7.090  |                |          |           |
| superficie a parcheggio pubblico  | mq 3.109                                  | mq 1.565   | mq 4.674  | mq 3.109                | mq 3.109                           | mq 3.109       | mq 1.565                    |                | mq 4.674  |                |          |           |
| viabilità verde pubblico  | mq 13.076                                 | mq 1.565   | mq 14.641 | verde pubblico          | mq 3.666                           | verde pubblico | mq 3.682                    | verde pubblico | mq 3.261  | verde pubblico | mq 689   |           |
|   |   |            |           | viabilità               | mq 11.708                          | viabilità      | mq 11.711                   | viabilità      | mq 9.814  | viabilità      | mq 876   |           |
|   |   |            |           | tot                     | mq 15.374                          | tot            | mq 15.393                   | tot            | mq 13.075 | tot            | mq 1.565 | mq 14.640 |
| verde compensativo  | -   | -          | -         | -                       | -                                  | -              | mq 4.300                    |                | mq 4.300  |                |          |           |
| totale viabilità verde parcheggi  | mq 16.185                                 | mq 3.130   | mq 19.315 | mq 18.483               | mq 18.502                          | mq 16.184      | mq 3.130                    |                | mq 19.314 |                |          |           |
| Lotto 1<br>superficie fondiaria<br>sup. coperta fabbricati<br>sup coperta complessiva | mq 33.602                                 |            |           | mq 33.136               | mq 33.136                          | mq 33.136      |                             |                |           |                |          |           |
|   | mq 13.441                                 |            |           | mq 13.403               | mq 13.382                          | mq 13.382      |                             |                |           |                |          |           |
|   |   |            |           | mq 16.490               | mq 16.308                          | mq 16.308      |                             |                |           |                |          |           |
| Lotto 2<br>superficie fondiaria<br>sup. coperta fabbricati                            | mq 16.492                                 |            |           | mq 16.416               | mq 16.362                          | mq 16.362      |                             |                |           |                |          |           |
|   | mq 6.597                                  |            |           | mq 5.309                | mq 4.443                           | mq 4.443       |                             |                |           |                |          |           |
| Lotto 3-4<br>superficie fondiaria<br>sup. coperta fabbricati                          |   | mq 12.520  |           |                         |                                    |                | mq 8.019                    |                |           |                |          |           |
|   |   | mq 6.260   |           |                         |                                    |                | mq 3.490                    |                |           |                |          |           |

studio tecnico associato di progettazione - stap  
ing. luigi gamba - arch. roberto signoretto - arch. dino zennaro  
via marco polo 68/b 30015 chioggia (ve) tel. 041491406 fax 0415542042 c.f. p.iva 0158500274 p. elettronica int\_stap@stap.191.it

COMMITTENTE  
IGD - SIHQ s.p.a.  
via Agro Pontino, 13 - Ravenna

PROGETTO PRELIMINARE

DESIGNAZIONE DELL'OPERA  
P.U.A. ai sensi della Variante Urbanistica D3P/8 - D2.2/5

ELABORATO  
STATO DI PROGETTO  
Progetto di massima "Comparto B"

TAVOLA N.  
**7.2**

PROGETTISTA  
VISTO IL COMMITTENTE

| CODICE | SUB CODICE  | TAV. n.    | REV.  | FASE             | SCALA         | Come indicato  |
|--------|-------------|------------|-------|------------------|---------------|--|
| 553    | Def         | 7.2        | 0     | 1                | PERCORSO FILE | C:\553 - P.U.A. (marzo 2014)\553 - PROGETTO (marzo 2014).rvt |
| 3      |             |            |       |                  |               |  |
| 2      |             |            |       |                  |               |  |
| 1      | REVISIONE   |            |       |                  |               |  |
| 0      | EMISSIONE   |            |       |                  |               |  |
| REV.   | DESCRIZIONE | DATA       | arch. | REDAITTO         | VERIFICATO    | APPROVATO  |
|        |             | marzo 2014 |       | arch. signoretto |               |  |

disegno di nostra proprietà - vietata la riproduzione e la cessione a terzi  
art. 99 L.633/22-9/1994