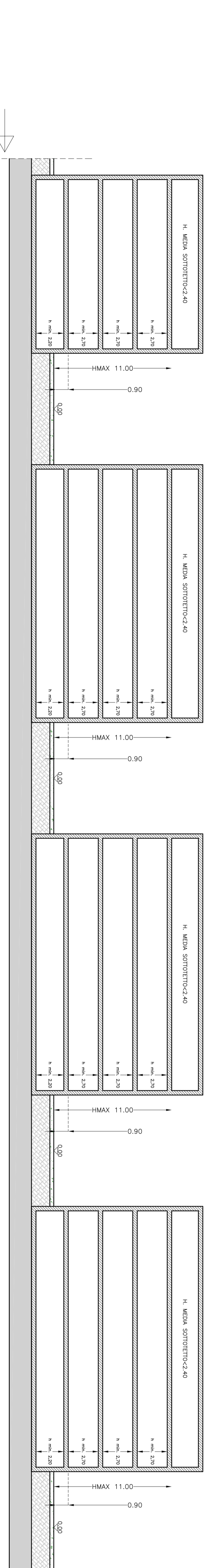
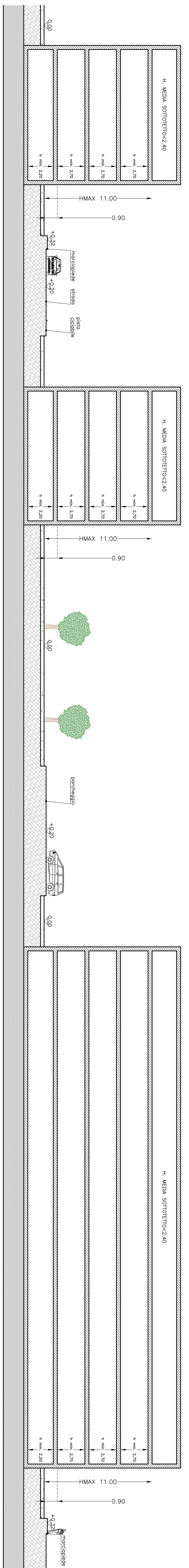


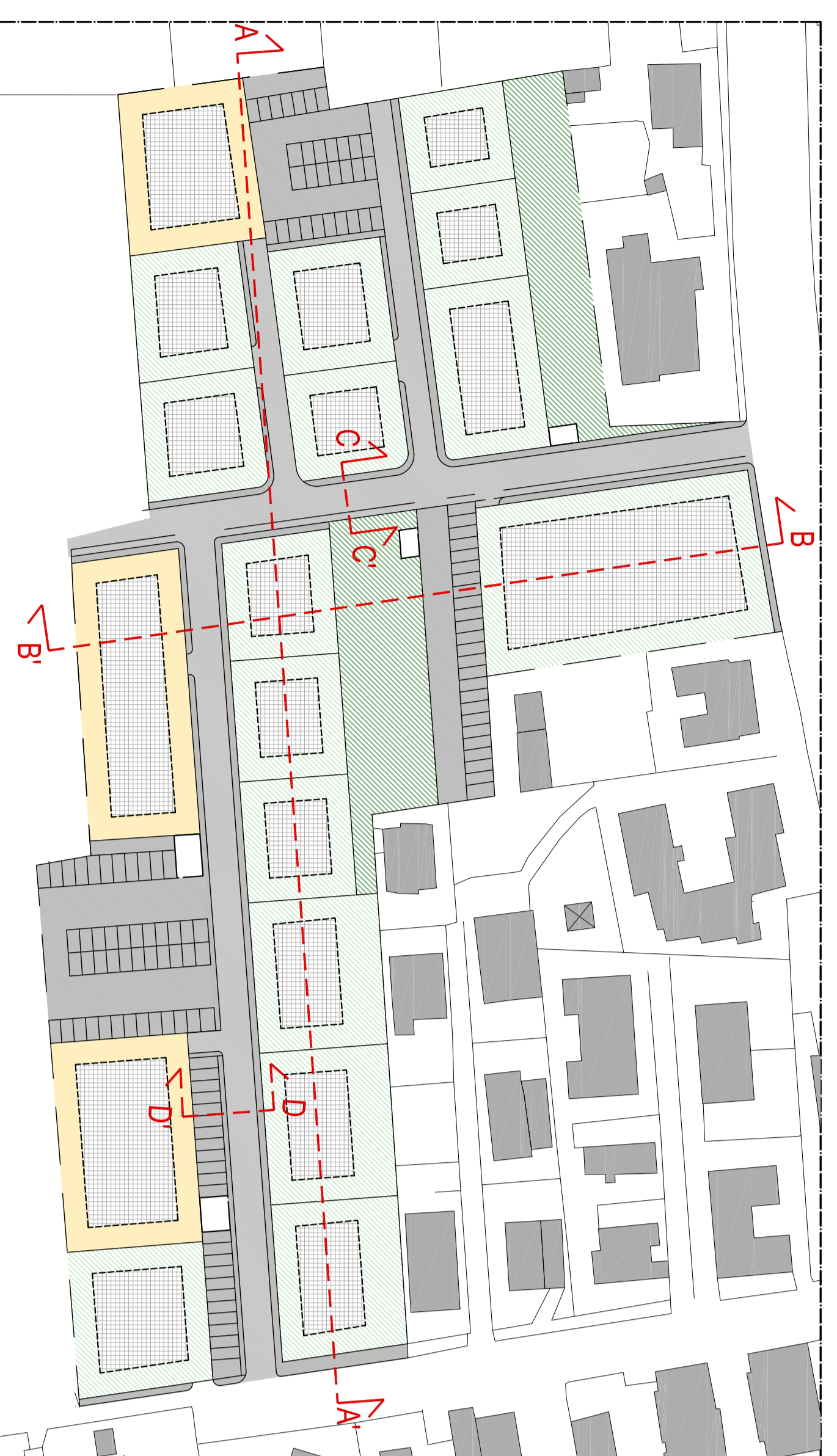
Sezione A-A' (parte prima)



Sezione A-A' (parte seconda)



Sezione B-B'



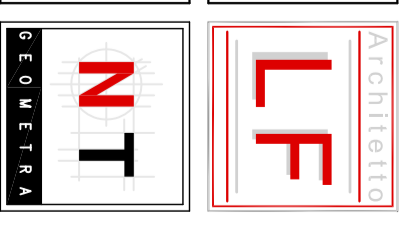
PLANIMETRIA DI PROGETTO CON EVIDENZATE LE LINEE DI SEZIONE

10.00 m	DISTANZA MINIMA TRA PARETI FINISTRATE OPPOSTE DI CUI ALL'ART. 9 COMMA 2 D.M. 1444/1968
2.70 m	ALTEZZA MINIMA PREVISTA PER AMBIENTI ABITATIVI D.M. 5/07/1975
2.20 m	ALTEZZA MINIMA PREVISTA PER AMBIENTI INTERIATI

Studio Tecnico - Architettura - Urbanistica

Arch. Laura Fabbris

Geom. Nicola Tiengo



Scala Nucleo: Via Polesine n. 49, 20075 Cinisello B. (MI)  
 Scala Sezione: Via Polesine n. 49, 20075 Cinisello B. (MI)  
 Scala Sezione: Via Polesine n. 49, 20075 Cinisello B. (MI)

Progettista: Arch. Laura Fabbris  
 Geom. Nicola Tiengo

Collaboratore: Dott. Pier. Ind. Mattia Cecchin

Comitente: Consorzio urbanistico Mediterraneo C2/3

Progetto: PIANO DI LOTTIZZAZIONE COMPARTO C2/3

Opere: Tavola Stato di progetto: Sezioni urbanistiche

Scale: - 1/200

Il progettista:  
 Il progettista:  
 Il committente:

Casa: GIUGNO 2019  
 COMUNE DI CHIOGGIA  
 5

Il presente elaborato non può essere riprodotto o comunicato a terzi senza autorizzazione scritta