

LEGENDA SIMBOLI GRAFICI

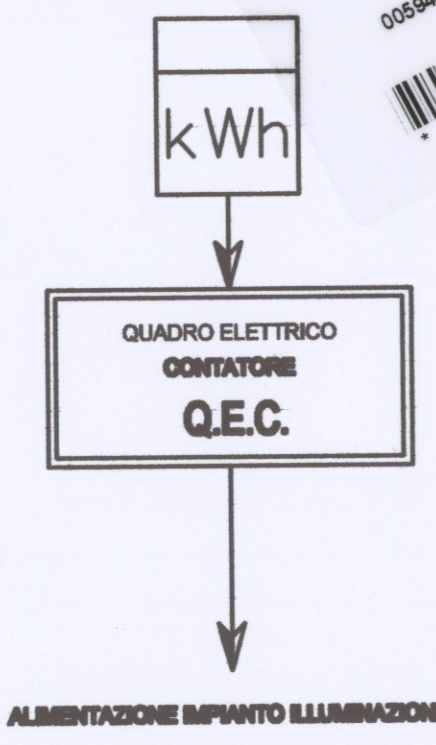
GRUPPO DI MISURA DELL'ENERGIA	LAMPADINE CANCELO, CON RICEVITORE PER TELECOMANDO E ANTENNA
NICCHIA ISOLANTE	PREDISPOSIZIONE FOTOCELLULA DA COLONNINA A RAGGIO INFRAROSSO T/V/K, PER CANCELO
QUADRO ELETTRICO CON NODO COLLETORE DI TERRA	PREDISPOSIZIONE PER SELETORE DI COMANDO A CHIAVE, DA ESTERNO PER APERTURA CANCELO, CUESCIA IN LUNA DI ALLINEAMENTO E CUESCIA PER SERVIZI
PREDISPOSIZIONE PER TUBO IN PVC PER IL CUESCIA DI CUESCIA, DIM. (60x60)mm	PREDISPOSIZIONE CONDOTTURA PER QUADRO CANCELO IN CUESCIA, BATTERIA PER IL COLLEGAMENTO DI BATTERIA TAMPONE PER EMERGENZA
POZZETTO IRPENSIBILE IN CALCESTRUZZO DIM. (80x80), CON CHIAVINO, CANNELLE PER DISTRIBUZIONE CUESCIA DI CUESCIA	PREDISPOSIZIONE FOTOCELLULA DA RICAMIO A RAGGIO INFRAROSSO T/V/K PER CANCELO
CONDOTTURA IN ESCLUSIONE PER BATTERIA CANCELO IN CUESCIA, TIPO 45/75, PUNTO A A VIDA O A PARETE CON TUBO IN PVC RIGIDO, TIPO MEDIO CODICE 25 PER CUESCIA	PIANO DI ALIMENTAZIONE PER EVENTUALE ILLUMINAZIONE ESTERNA FUTURA
MOTORIDUTTORE PER CANCELO SCORREVOLE	CORPO ILLUMINANTE PHILIPS MODELLO UNISTREET SU PALO DA 8 ML.

PARTICOLARI SCHEMA A BLOCCHI DELL'IMPIANTO ELETTRICO
(Disegno non in scala)

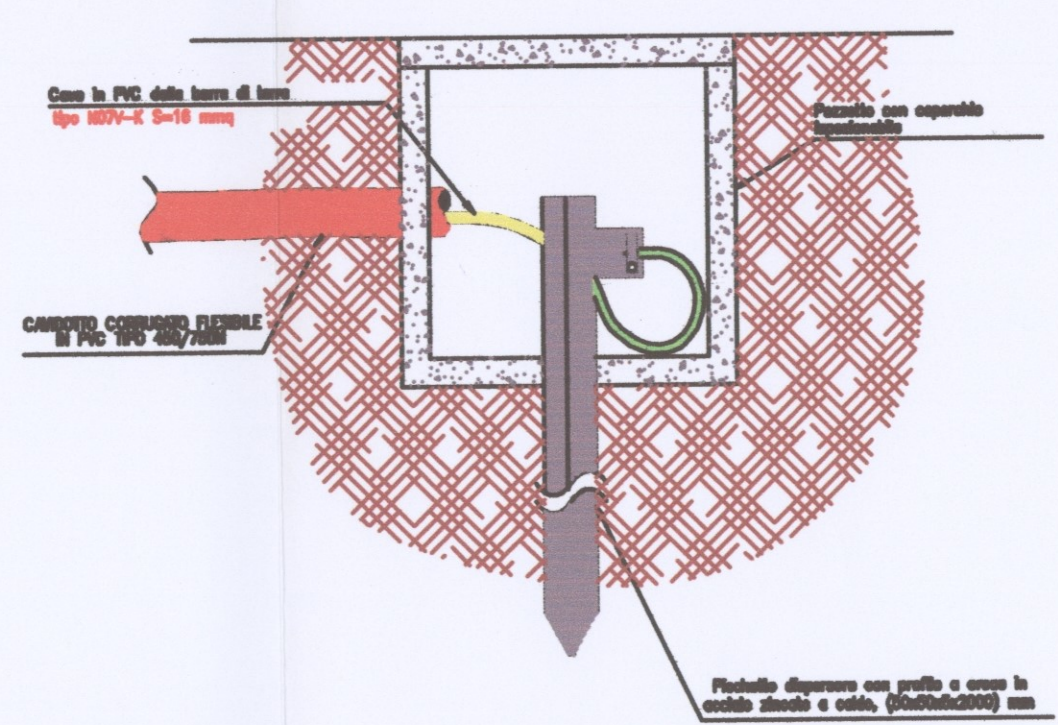
- DATI TECNICI DI PROGETTO**
1. Potenza installata:
 2. Sistema di collegamento a terra:
 3. Tensione di alimentazione quadri:
 4. Tipo di distribuzione:
 5. Frequenza di alimentazione:
 6. Icc presunta nei punti di consegna:

6 kW
TT
400 V
F+N
50 Hz

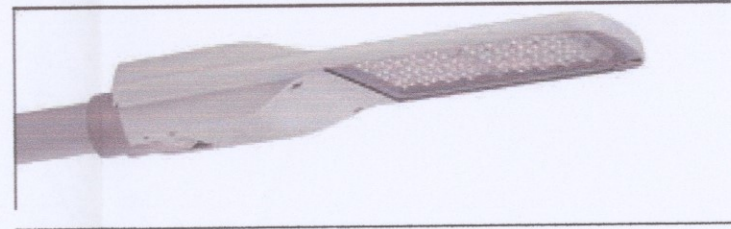
027008 - Comune di Chioggia
A00 - COMUNE DI CHIOGGIA
REGISTRO UFFICIALE INGRESSO
0059474 - 27/11/2018 - INGRESSO
Classificazione: 05.05



PARTICOLARE DISPENSORE DI TERRA
PARCHEGGIO A CIELO APERTO
Disegno non in scala



LAMPADA INSTALLATA
TIPOLOGIA UNISTREET - PHILIPS



Studio Progettazione Impianti

TERMICI - ELETTRICI - CONDIZIONAMENTO - PREVENZIONE INCENDI

BELLEMO per. ind. Ernani

Via M. Polo, 174 - 30015 Chioggia (VE) - tel. 041/55.42.948

COMMITTENTE:
Boscolo Nale Mariella - Boscolo Nale Walter
30015 - Chioggia (VE)

PROGETTO:
Progetto preliminare per impianto elettrico di attività commerciale adibito a parcheggio a cielo aperto in conformità alla Legge 186/68 e la norma CEI 64-8

OGGETTO:
Schema e rete di distribuzione impianto elettrico per attività commerciale adibito a parcheggio a cielo aperto, sito in:
Via Santo Spirito - 30015 - Chioggia (VE)

Data: **Agosto 2018** Scala: **1:200** File: **Parcheggio 2018**

PROFESSIONALE E P.E. TECNICO

Tavola n. **1**

Timbro STUDIO DI PROGETTAZIONE IMPIANTI BELLEMO per. ind. ERNANI
Via M. Polo, 174 - tel. 041/55.42.948
30015 SOTTOMARINA (VE)
Partita IVA: 02765370271