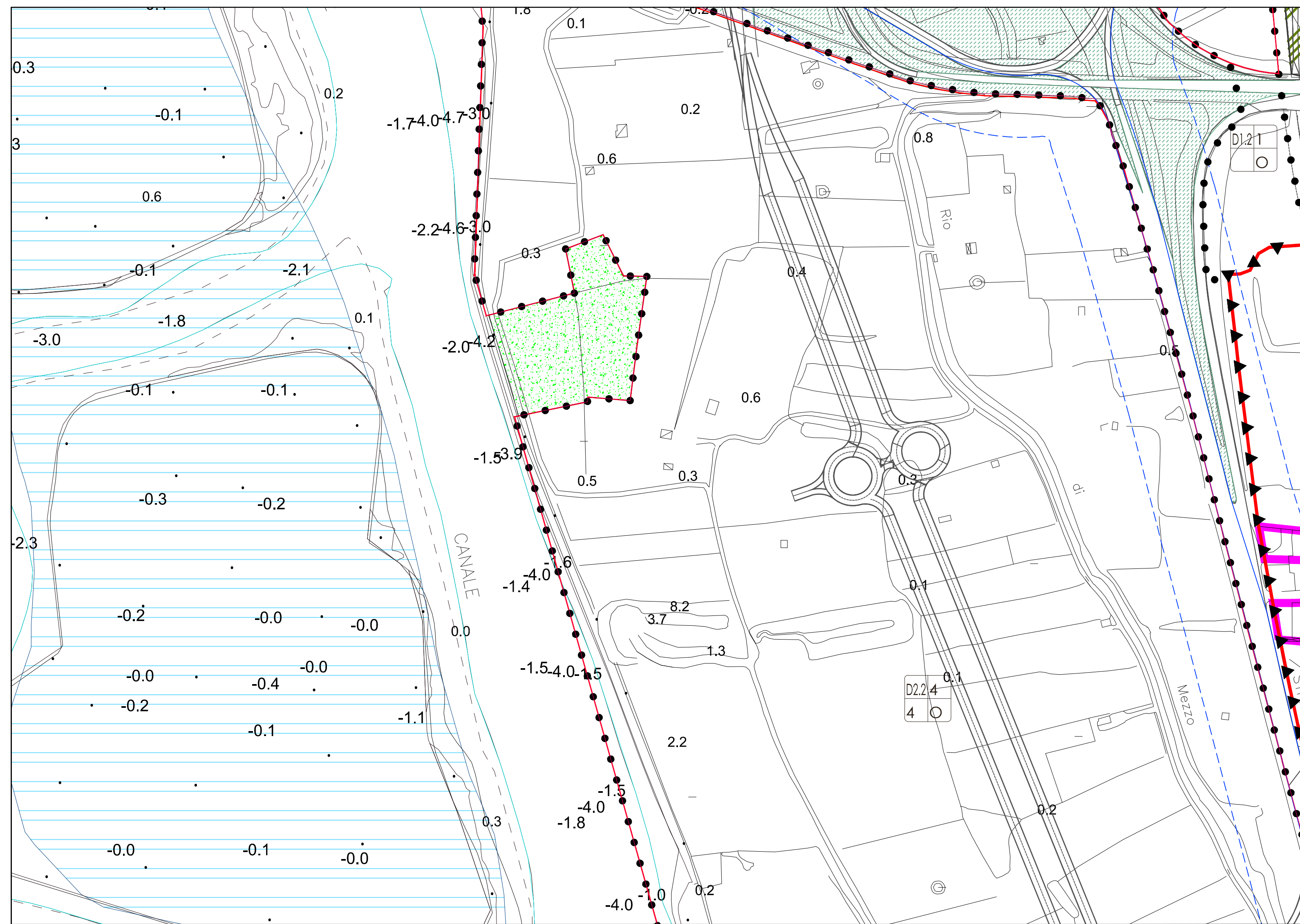


ESTRATTO TAV. 13.3. 5 (VIGENTE)



ESTRATTO TAV. 13.3. 5 (VARIANTE)

- perimetro zona territoriale omogenea (zto)
- tipo di zto (A, B1, B2, B3, C1, C2, D1.1, D1.2, D1.3, D1.4, D2.1, D2.2, D2.3, D2.4, D2.5, D3.1, D3.2, D3.3, D3.4, D3.5, P.5, P.N.)
- numero di riferimento tabella dimensionamento
- intervento diretto (ID)
- tipo di SUA (PL, PR, PEP, PIP, PS, PN)
- obbligo di SUA (D)
- SUA vigente (V)
- numero di riferimento tabella di dimensionamento / riferimento alle AII del PRG precedente
- zto SA - aree per fruizione
- zto SB - attrezzature di interesse comune
- zto SC - verde pubblico attrezzato
- zto SD - parcheggi pubblici
- zto SE - impianti speciali
- zto SDP - parcheggi privati
- zto F1 - attrezzature sanitarie ed ospedaliere
- zto F2 - parchi territoriali
- zto F3 - situazione superiore all'obbligo
- numero di riferimento tabella di dimensionamento

- Atto unilaterale d'obbligo per OO.UU.Standards
- Art. 37 LR. 110/4
- A.S.
- Aviosuperficie
- PP Arene e P.I.R.U.E.A. Vigeni
- Portone Galleggiante
- S.U.A. Complesso Nautico in fregio al Canale Novissimo

SISTEMA AMBIENTALE

- Laguna viva
- Barone e vetine
- Isole della laguna
- Mutte
- Zone umide e canali
- Ambienti interessati dalla presenza di dune consolidate, boscate e fossili
- Arene
- Area di tutela paesaggistica della Foce dell'Adige e del Brenta
- Ambienti fluviali da riqualificare
- Bosco Nordio riserva
- Bosco Nordio parco
- Coni visuali aperti
- Apertura conifera d'acqua
- Ambiente approdi fluviali
- Aree di riqualificazione ambientale mediante riforestazione
- Parco degli orti
- E1.1 - Parco degli orti
- E2.1 - Zona agricola degli orti
- E2.2 - Zona agricola della monocultura intensiva
- E2.3 - Zona agricola della monocultura intensiva di interesse paesaggistico
- E2.4 - Zona agricola di riqualificazione ambienti fluviali
- E3.1 - Zona agricola ad elevato frazionamento fondiario
- E3.2 - Zona agricola ad elevato frazionamento fondiario di interesse paesaggistico ambientale
- E4 - Nucleo rurale
- E4 - Nucleo rurale con obbligo di S.U.A.
- Parco ferroviario

SISTEMA DEI BENI STORICO CULTURALI

- Reti idrauliche storiche
- Edifici di interesse storico documentale (n° riferimento scheda)
- Manufatti costituenti documenti della civiltà industriale
- Fortificazioni
- Coppi conterminazione lagunare
- Casoni lagunari
- Ville
- Conche di navigazione di interesse storico
- Manufatti idraulici di interesse storico
- Siti di interesse archeologico
- Schede attività produttive Art. 126 L.R. 61/85
- Attività produttive da confermare Art. 30 punto 3 L.R. 61/85
- Attività produttive da trasferire Art. 30 punto 5 L.R. 61/85
- Aree produttive esistenti soggette a convenzionamento

SISTEMA RELAZIONALE

- Zone di rispetto infrastrutture
- Tracciati vari di nuova formazione
- Fascie di rispetto stradale
- Fasce di rispetto stradale
- Petrosi ciclopedonali
- Petrosi perlagunari
- Ambienti assoggettati a S.U.A. / Comparto
- Perimetro confine comunale
- Verde privato
- S.V. Scuola vela

ALLEGATO 3/b


CITTA' DI CHIOGGIA
PIANO REGOLATORE GENERALE
L.R. 4 gennaio 2015
2ª - VARIANTE VERDE

TAV. 13.3. 5

Scala 1:2.000

Il Dirigente
Dott. Gianni Favaretto

Il Sindaco
Arch. Alessandro Ferro

Elaborazione
SETTORE URBANISTICA
Ufficio Piani Attuativi